

Projet : Salubrité Rives de Saône



AVPU Metz



30 novembre 2023

AU BOUT
DES QUAIS,
LA MER

dans le cadre de l'AMI Citéo : « Prévention et traitement des emballages diffus abandonnés à proximité immédiate d'un espace naturel »

MÉTROPOLE
GRAND LYON

CITÉO

SEMAPHORES

inddigo



VILLE DE
LYON



Projet : Salubrité Rives de Saône



LES RIVES DE SAONE : un espace urbain adossé à une zone naturelle, *la Saône*, qui attire de nombreux usagers.

- Forte dégradation de la propreté, particulièrement au printemps.

OBJECTIFS :

Réduire la présence des déchets au sol sur les bas ports et la pollution de la Saône à proximité :

- Faire évoluer les comportements des usagers.
- Réduire et traiter les déchets diffus au sol.

PLANNING : durée du projet 1 an





Zone d'étude :

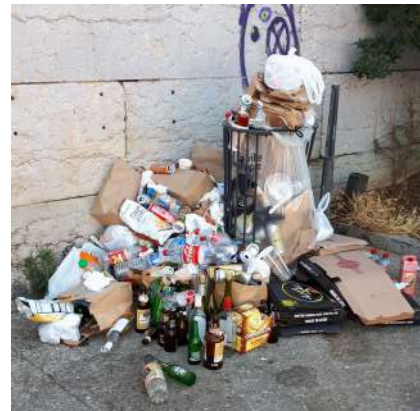
- **Quartier très dense** : 19 630 habs/km² (moyenne : 12 000 habs/km² à Lyon).
- Lieu de consommation nomade.
- Usagers : **2/3 des Lyonnais** (dont 1/3 des 1er et 2è arr.) avec **en majorité < 30 ans**.
- **Forte fréquentation au printemps**, les **fin de semaine et les midis**, et **fonction de la météo**.
- **2 mondes distincts** entre le jour et la nuit

Mobiliers / Nettoyement / Déchets :

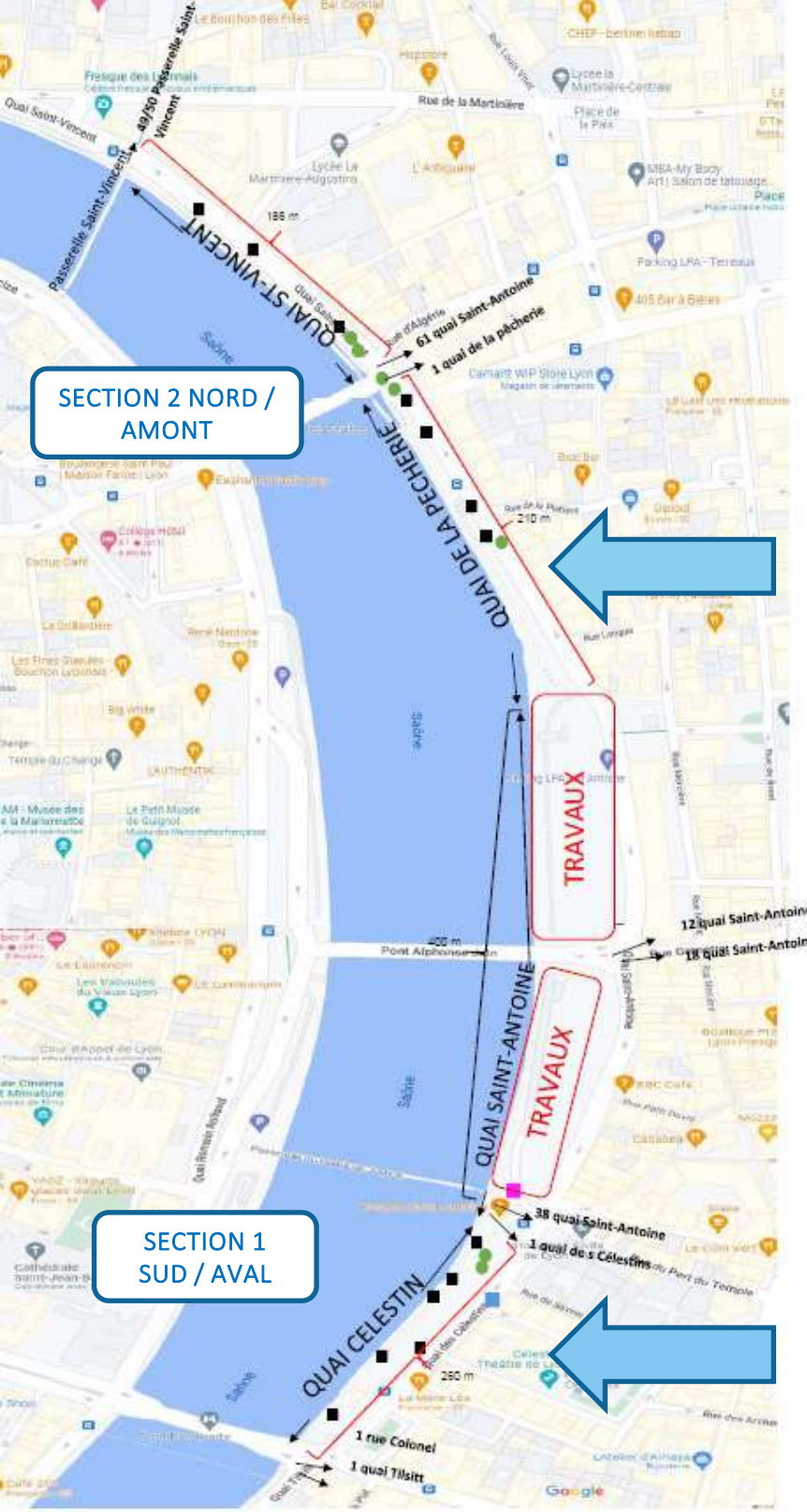
- **Nettoyage** : 2 x/jour 7j/7 + 1 corbeille tous les 50 m + 1 Movéa Verre tous les 100 m
- **Contraintes d'exploitation fortes** : pas d'accès véhicule VL et PL => matériels restreints.
- **Caractérisation déchets dans les corbeilles** : **77% valorisables** :
Verre 44% en poids // Plastiques/Papiers-cartons 57% en volume
- **Au sol** : des **mégots** et **capsules** en très grand nombre, très difficiles à nettoyer.

Conclusions :

- Des corbeilles inadaptées en cas de pic de fréquentation,
- Des corbeilles obstruées par des **cartons de pizzas** ou des **sacs kraft**,
- Une possibilité de tri du verre qui n'évite pas leur présence dans les corbeilles et au sol.



Plan d'actions Expérimentation



Expérimentation : Tester/comparer des actions sur 2 sections différentes

- afin de recueillir un maximum de données,
- comprendre ce qui fonctionne et ce qui ne fonctionne pas,
- déterminer la solution optimale avec la meilleure durabilité.

Section 2 : quai St Vincent / quai de la Pêcherie (*NORD*)

Volet expérimental 2 : *actions préventives et curatives*

Objectif : Faire évoluer les comportements des usagers *avec de nouveaux matériels* et *des actions de sensibilisation*, permettant de réduire et d'améliorer le traitement des déchets ménagers diffus au sol.

4 points tri installés sur le haut des quais. Sur chaque point :

- OMR : déchets non recyclables => 2 corbeilles de propreté
- CS : déchets recyclables => 2 corbeilles compactrices Bigbelly
- Verre : renvoie vers silos les plus proches (affiches)

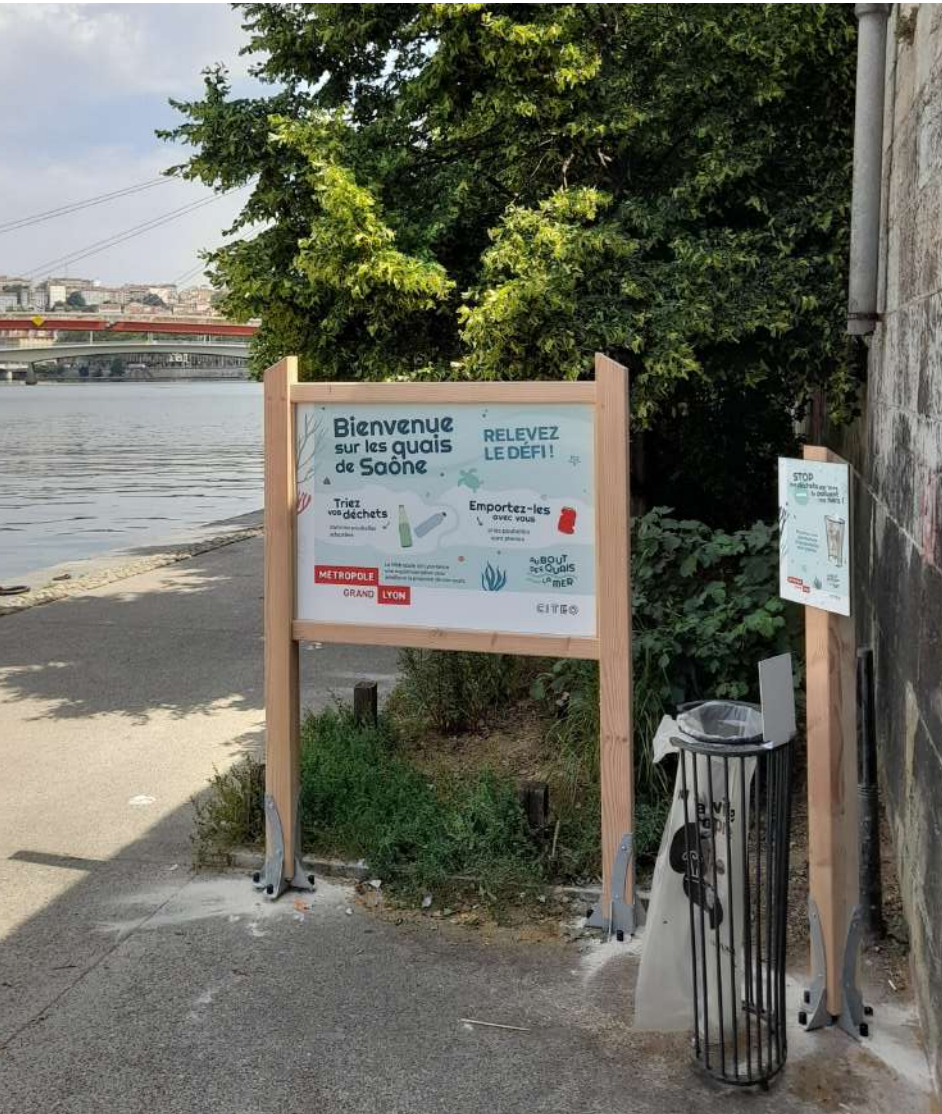
! En bas des quais, les contenants sont supprimés !

Section 1 : quai des Célestins (*SUD*)

Volet expérimental 1 : *actions préventives*

Objectif : Faire évoluer les comportements des usagers *par des actions de sensibilisation* sans changement du mobilier urbain actuel.

SECTION 1 Quai des Célestins (2è arr.)



SECTION 2 Quais St Vincent et Pêcherie (1er arr.)

4 points équipés sur le haut des quais : à chaque montée/descente

Point 1 : 50 quai St



Point 2 : 60 quai St Vincent



Point 3 : 1 quai de la Pêcherie



Point 4 : 6 quai de la Pêcherie



Un périmètre d'étude complexe, avec des contraintes fortes, ayant conduit à une expérimentation « sur mesure », adaptée spécifiquement à ces lieux.

Étude comportementale des usagers :

- **Un turnover important des usagers** sur ces 2 portions de quais + majoritairement jeunes et provenant des arrondissements limitrophes.
- **Les gens jettent leur déchet au plus près et au plus simple**, mais font l'effort d'aller jusqu'au 1er contenant rencontré pour jeter leur déchet.
- Section Nord : les gens ont majoritairement remonté leur déchets sur le quais haut, suite à la suppression des contenants en bas de quais.
- 33% des personnes interrogées sur la section Nord pensent que c'est **plus propre qu'avant**, contre 15% sur la section Sud.
- Usagers plus sensibles à une **communication directe** (orale) qu'à une communication indirecte (panneaux).
- Avis des usagers : **une amélioration de la perception de propreté** entre 2022 avec 28% d'avis positifs et 2023 avec 50 à 84% d'avis positifs.



Caractérisation des déchets au sol et dans les contenants :

- **Les corbeilles captent la plupart des déchets** : 94% dans Cdp en moyenne + 6% au sol ; avec une amélioration entre 2022/2023.
- Quantité de déchets dans les contenants : **le dispositif 2023 a capté + de déchets que celui de 2022 = + 45%**
- Dans les corbeilles (Nord et Sud) : une majorité de Verre, de Papiers cartons et Plastique.
- Dans les corbeilles (Nord et Sud) et dans Bigbelly (zone Nord) : beaucoup d'imbriqués, issu de la vente à emporter (BB trappe pas assez restrictive).
- Dans les Bigbelly : la qualité du tri est bonne, mais il reste encore 50% de recyclable dans les corbeilles OMR : 1 recyclable sur 2 est bien trié.
- **Déchets au sol** :
 - **Mégots** et **capsules de bière** sont toujours les déchets les plus nombreux trouvés au sol => difficile à nettoyer ; usagers peu sensibles aux petits déchets : « insignifiants ».
 - **Une réduction significative de la catégorie Boissons** : - 28 % au total, - 58 % sur les bouteilles en verre, - 52% sur les canettes.
 - Section Nord et Sud : par rapport à 2022, il y a en moyenne **moins de déchets volumineux au sol sur le quai bas** : bouteilles, canettes, sacs kraft, carton de pizza,



Application de comptage de déchets au sol



Marques les + représentés dans les déchets au sol

