

# 03



## Témoignage tri Hors-Foyer – Ville de Niort

# NIORT, c'est...

**60 000 habitants**  
**Ville centre de la Communauté**  
**d'Agglomération du Niortais – Niort Agglo**  
**de 120 000 habitants (40 communes)**



# PORTRAIT

## du service Propreté urbaine



49 agents

du service municipal

de la Propreté urbaine affectés à l'entretien du domaine public se relaient sept jours sur sept pour garder la ville propre.



9

quartiers



68 km<sup>2</sup> 450 km  
de voirie  
▶▶ 1 120 km  
de trottoirs



près de  
750  
corbeilles



22  
toilettes  
publiques



80  
distributeurs  
de sacs pour  
déjections  
canines



15  
canisites /  
caniparcs

## SERVICE PROPRETÉ URBAINE DIRECTION DE L'ESPACE PUBLIC

- 1 responsable du service + chef de projet
- 5 encadrants de proximité
- 39 agents de terrain
- 4 agents support administratif et technique
- 20% de l'activité du service réalisés par ets

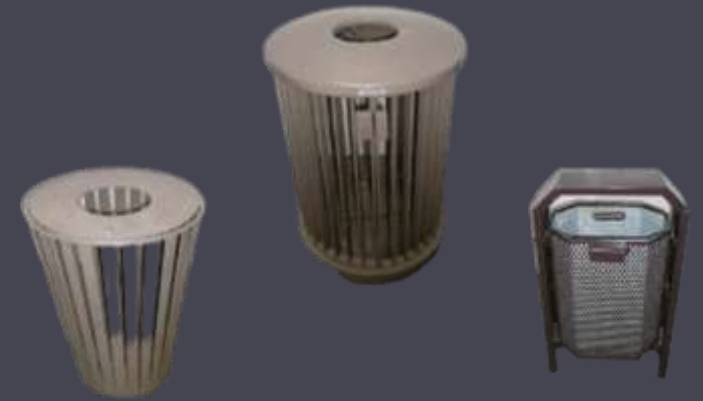
---

# Contexte de mise en œuvre du projet



# Objectifs du projet

1. Rationaliser les modèles de corbeilles sur la ville (14 différents)
2. Valoriser au maximum les 190 tonnes de déchets collectés par an via les corbeilles de rue
3. Se mettre en conformité avec la loi AGEC, anti-gaspillage pour une économie circulaire :  
déploiement du tri sur l'espace public avant le 1<sup>er</sup> janvier 2025



# Une action Niort durable 2023

## Action qui contribue au programme Niort durable 2030

Défi 4 : une ville sobre vers des modes de vie, de production et de consommation responsables.

### Objectifs programme :

- ✓ **65%** des déchets municipaux valorisés en 2025 et **70%** pour 2030
- ✓ **10% maximum** de déchets municipaux mis en décharge d'ici 2030

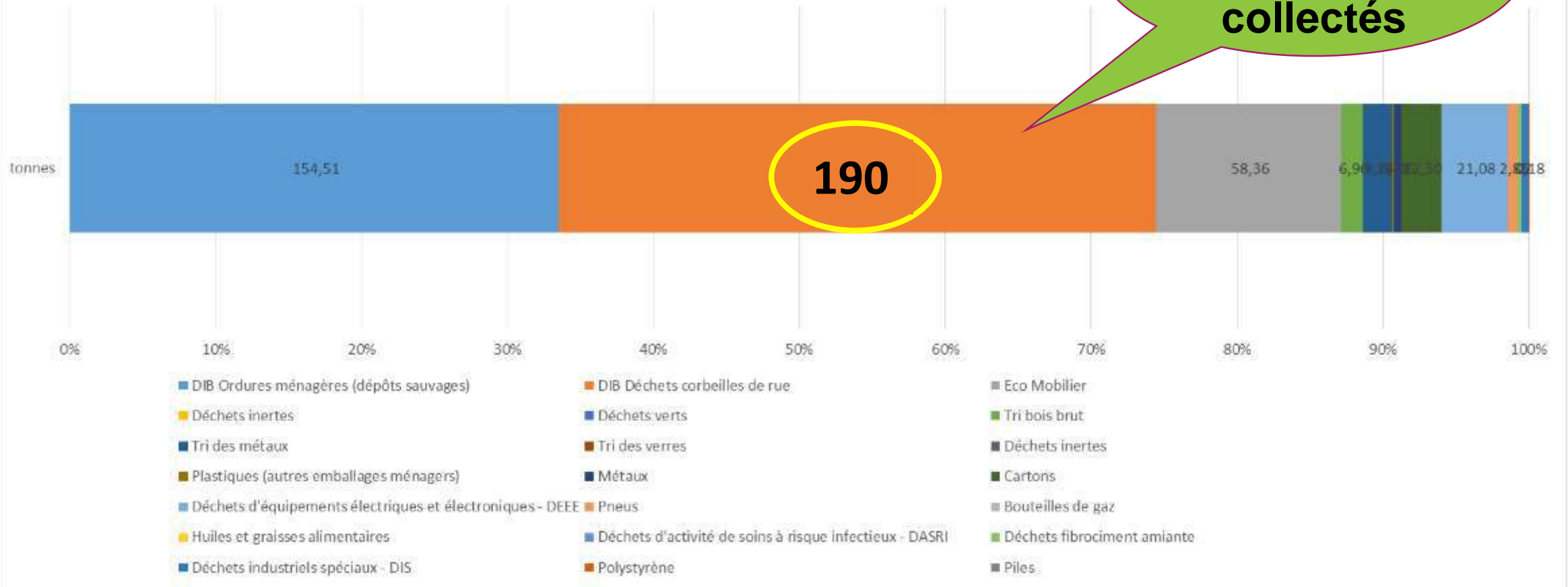


***Equiper Niort avec de corbeilles de rue  
permettant le tri sélectif***

# Potentiel déchets valorisables

✓ Poursuivre l'effort du service dans la valorisation des déchets collectés

Déchets collectés 2021 / par flux



~40% des déchets collectés

# \_\_\_ Une action Niort durable 2023

**Timing idéal : maturité projet renouvellement mobiliers et offre Appel à manifestation d'intérêt Citeo**

**→ Effet levier pour le projet**

**→ Opportunité mise en conformité loi AGEC**

**✓ Projet structurant du service (tous niveaux)**

**✓ Bénéficiaire d'un soutien en expertise, conseil et financier de la part de Citeo**



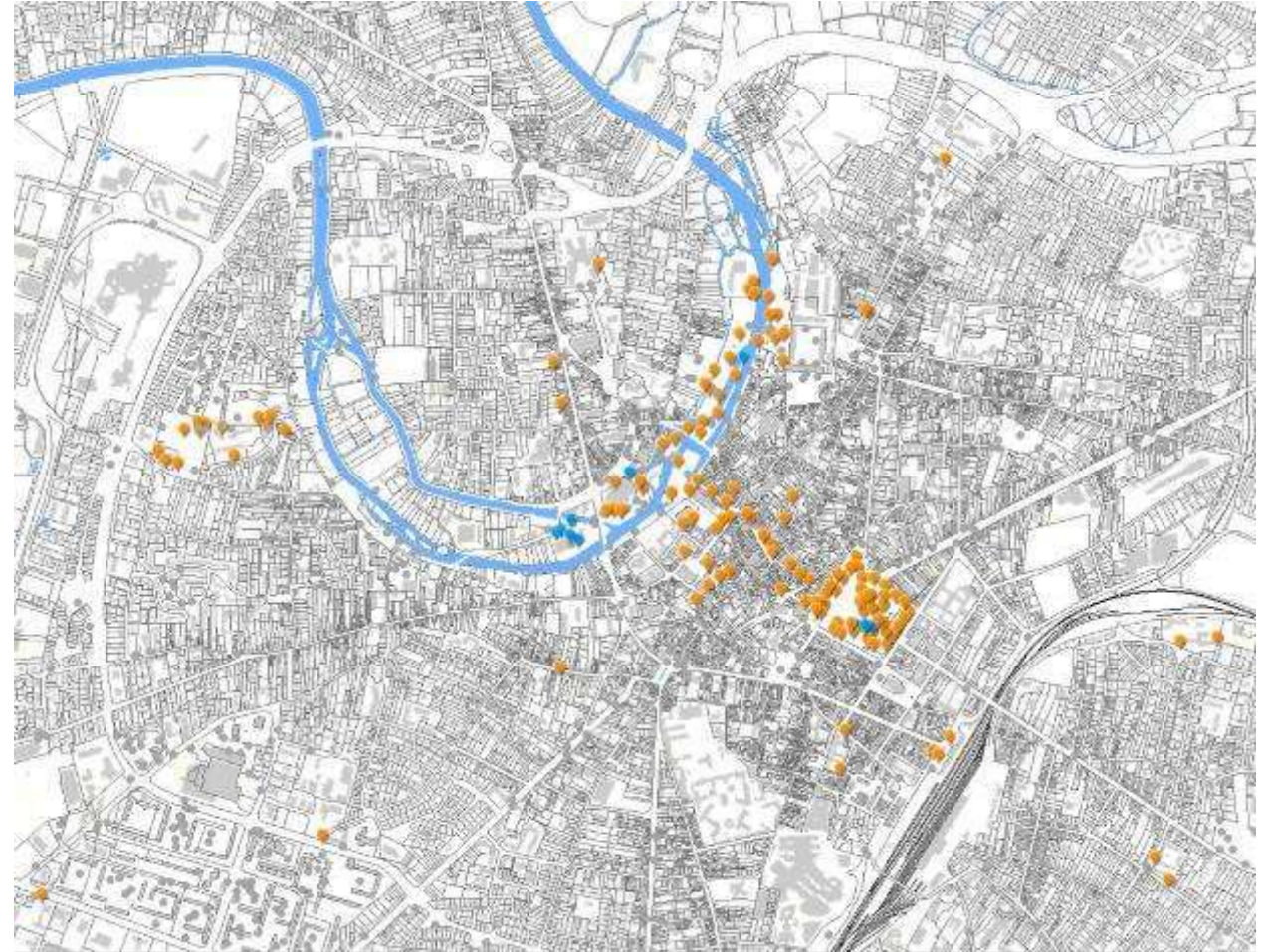
---

# Mise en œuvre du projet

# **1<sup>er</sup> périmètre de déploiement**

- Périmètre Citeo - ADEME :
  - > Lieux à fréquentation forte ou modérée
  - > Lieux aux usages justifiant des corbeilles multi-flux

→ Passage de 350 corbeilles à  
180 EMB-OM      15 EMB-VERRE  
+ 80 corbeilles restaurées  
**= 235 réceptacles emballages**



**= 65 à 70% des déchets collectés en corbeilles de rue**  
**= 40-45 % du parc des corbeilles de la ville**

# Choix du mobilier

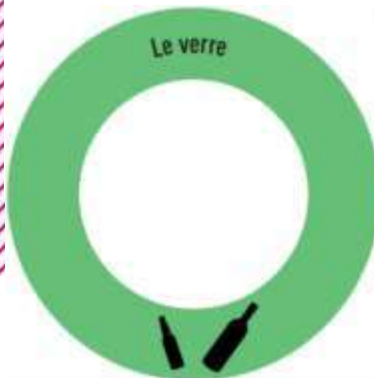
- Définition pour choix des modèles (consultation publique)
- ✓ **Qualité esthétique**
- ✓ **Robustesse**
- ✓ **Cahier des Clauses Techniques Particulières:**  
ergonomie / transparence /  
contenance /  
compartimentation des flux de déchets /  
éteignoir sur chaque corbeille
- ✓ **Prix**
- ✓ **Critères environnementaux**





# \_\_\_ Pour les parcs et jardins

**Restauration et réemploi corbeilles centre-ville  
(80 corbeilles)**



# Formation des agents de propreté

## Formation-sensibilisation aux bons gestes de tri

Pour l'ensemble des agents du service Propreté urbaine : intervention agents de Prévention de la direction Prévalec (Communauté d'agglomération du Niortais)





# — Communication

**Double message :**

**1/ Information mise en place tri hors-foyer**

**2/ Accompagnement vers les bons gestes**

**→ Usagers :**

**1<sup>er</sup> maillon de la chaîne du tri**



# — Communication

- Signalétique sur équipements



# Premiers Résultats

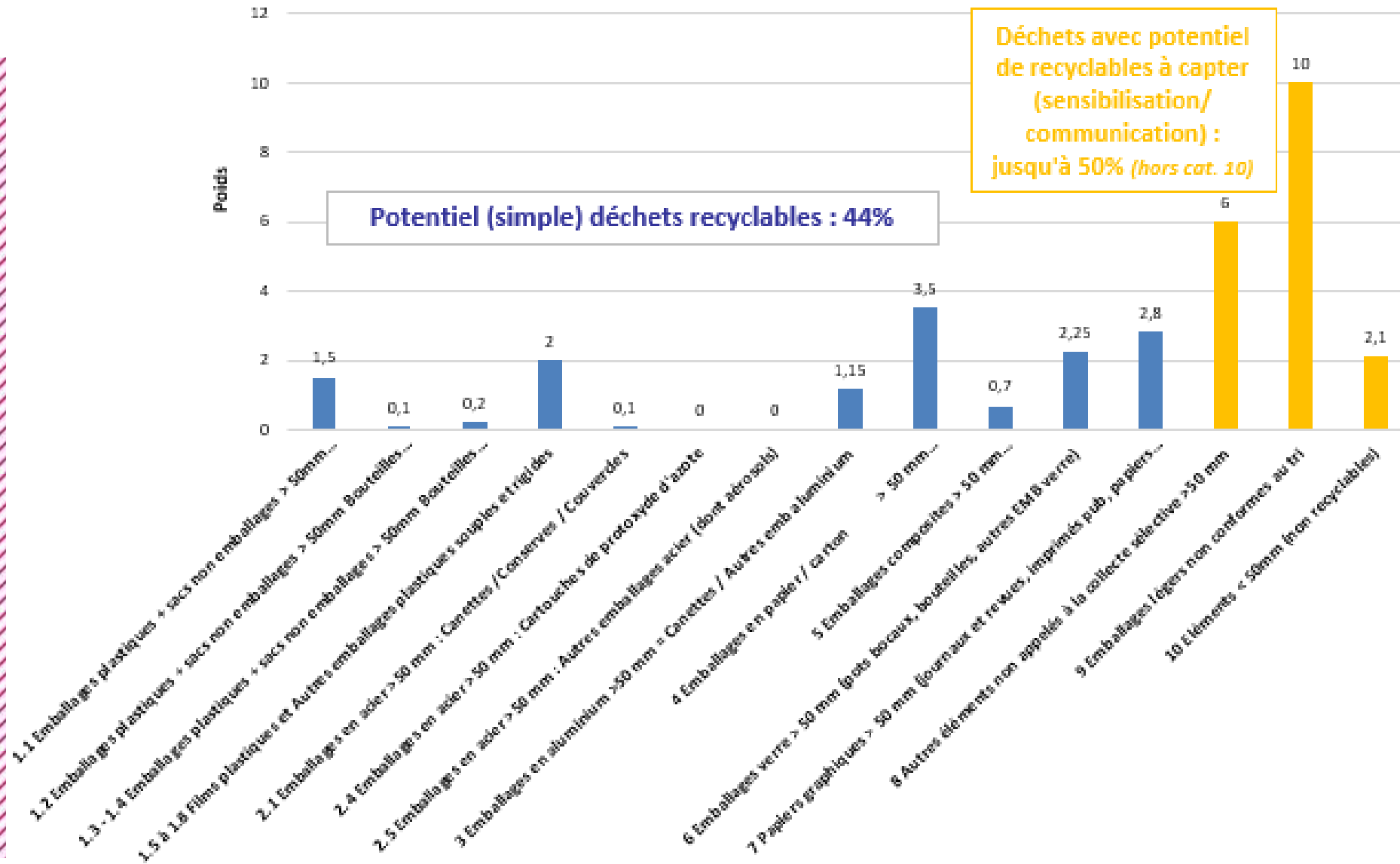
En amont du déploiement :

➤ Campagne de caractérisation T0 (16/12/22) avec Prévalec

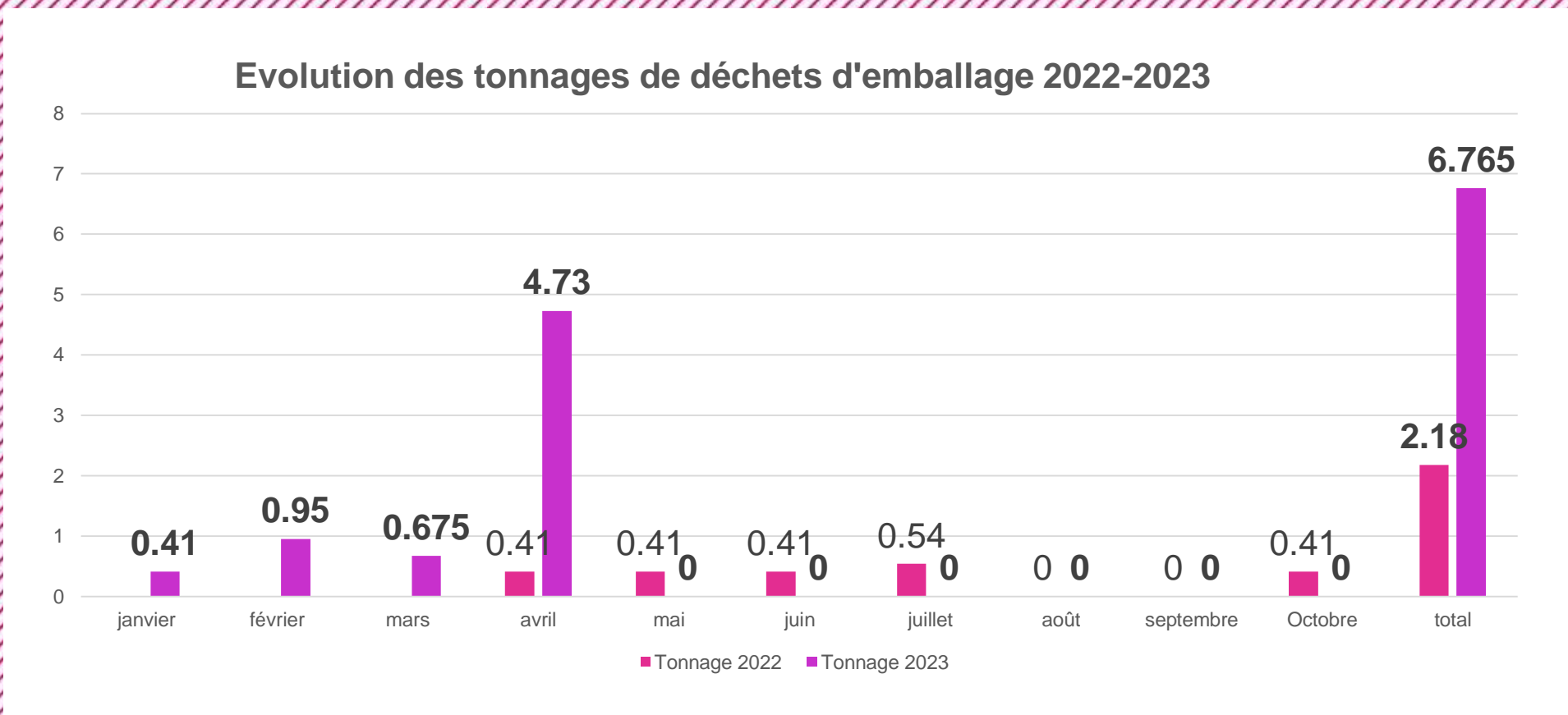
Corbeilles monoflux

Corbeilles EMB : 31% taux de refus

22-12-16\_Caractérisation corbeilles monoflux - déploiement tri - T0



# Premiers résultats – mars > fin avril





# RETOUR D'EXPERIENCE SUR PROJET

## ***Difficultés rencontrées ?***

- Décalage dans le planning du projet
- Timing pour le choix des modèles de corbeilles (délais incompressibles)
- Dossier urbanisme (à anticiper)

## ***Réussites ?***

- + Test en amont avec équipements temporaires / test pour communication in situ
- + Implication service Propreté (toute la chaîne hiérarchique)
- + Travail d'enquête et sensibilisation terrain engagé avec la classe de BTS SP3S (Services et prestations des secteurs sanitaire et social) du lycée de la Venise Verte (Niort)
- + dimension partenariale au-delà du seul service Propreté



**PREVALEC**  
Prévention  
Valorisation  
Économie circulaire  
Direction des déchets

**DIRECTION DE L'ESPACE PUBLIC**  
Aménagement de l'Espace public  
Espaces verts Voirie  
Cartographie

**ACHATS  
RESSOURCES  
FINANCES  
URBANISME**

**CITEO  
(ECO-ORGANISME)**

**DÉPLOIEMENT  
TRI ESPACE  
PUBLIC  
LES PARTENAIRES**

**CENTRE TECHNIQUE  
MUNICIPAL  
MANAGER CENTRE-  
VILLE**

**COMMUNICATION  
PROXIMITÉ ET  
RELATIONS AUX  
CITOYENS**

**BTS SP3S  
(LYCÉE VENISE VERTE)  
ADEME**