



DÉVELOPPEMENT
DURABLE

Mulhouse



Présentation des
THOPHÉES





Propreté des interstices périurbains sur Mulhouse Alsace Agglomération

Direction Environnement et Services Urbains – Service Propreté Déneigement

Contexte



Mulhouse Alsace Agglomération - m2A :

- 39 communes
- 275 000 habitants

La Propreté en quelques chiffres

- 164 agents
- 1250 km chaussées
- 18 balayeuses aspiratrices
- 4800 corbeilles

Constat

Secteurs concernés :

Bord de routes départementales, bretelles d'autoroutes
Entrées de ville, ronds-points

Problématique en propreté :

Jets de déchets des automobilistes et conducteurs de PL
Pertes de chargement
Dépôts sauvages

Conséquences :

Mauvaise image de ces zones
Sentiment de non-maîtrise de la propreté
Doléances d'usagers et attentes fortes des élus



Actions menées sur m2A

Partenariat avec les gestionnaires routiers et les collectivités :

Direction Interdépartementale des Routes de l'Est - DIR Est,
et Conseil Départemental du Haut Rhin, regroupés depuis
2022 au sein de la Communauté Européenne d'Alsace - CEA
Ville de Mulhouse et autres communes de m2A
Service Propreté de m2A

Actions menées :

« Osterputz » (nettoyage de printemps) annuel
sur une entrée de Ville de Mulhouse
Nettoyages réguliers de tronçons de route hors périmètre de
compétence de l'agglomération
Action de communication : pose de panneau de
sensibilisation



« Osterputz Kinépolis »

Description de l'opération :

Organisée depuis avril 2017 à l'initiative de la DIR Est
Intervenants :

- Communauté Européenne d'Alsace (ex DIR Est et CD 68)
- Service Nature et Espaces Verts de la Ville de Mulhouse
- Service Propreté de m2A

Secteur concerné :

- Principale entrée de la Ville de Mulhouse
- Bretelle n°19 de l'autoroute A 36 (Allemagne/Belfort)
- Abords RD 430 (2x2 voies) avec bretelles d'accès

Moyens mobilisés:

Une vingtaine d'agents

Essentiellement des moyens manuels

Balayeuse aspiratrice et véhicule de signalisation



DOSSIER DE PRESSE

Opération "Osterputz"
du réseau routier
Secteur Kinépolis

Mardi 12 avril 2022 de 9h à 11h au niveau de l'entrée
du parking souterrain du Kinépolis

« Osterputz Kinépolis »

Communication:

Dossier de presse

Point presse en présence des élus

Lien avec les nombreuses opérations de nettoyage menées sur la CEA et m2A dans la même période (« Alsace Propre », Nettoyage de printemps...)

Retour :

Visibilité de l'action

Remise en état des surfaces en sortie d'hiver

Retour presse

Communication sur site avec panneau pendant plusieurs semaines

Partenariat durable entre les différents intervenants



L'ALSACE
Du 04.04.2019

ENVIRONNEMENT

Un nettoyage grandeur nature aux abords du Kinépolis

Trois tonnes de déchets ont été ramassées, hier, aux abords du Kinépolis dans le cadre d'une opération conjointe de nettoyage qui a mobilisé la Dir Est, le Département, M2A et la Ville.

Les grands nettoyages de printemps se poursuivent dans l'espace public. Après l'opération menée dans Mulhouse intra-muros la semaine dernière (lire notre édition du 28 mars) et l'action Haut-Rhin propre le week-end dernier (lire notre édition du 2 avril), un « Osterputz » a été effectué ce mercredi 3 avril, de 9 h à 11 h, aux abords du secteur clé du Kinépolis. « Nous sommes ici à l'une des entrées [est] de la ville », situe Stéphane Libois, chef du service propre de M2A, avant d'expliquer : « Les

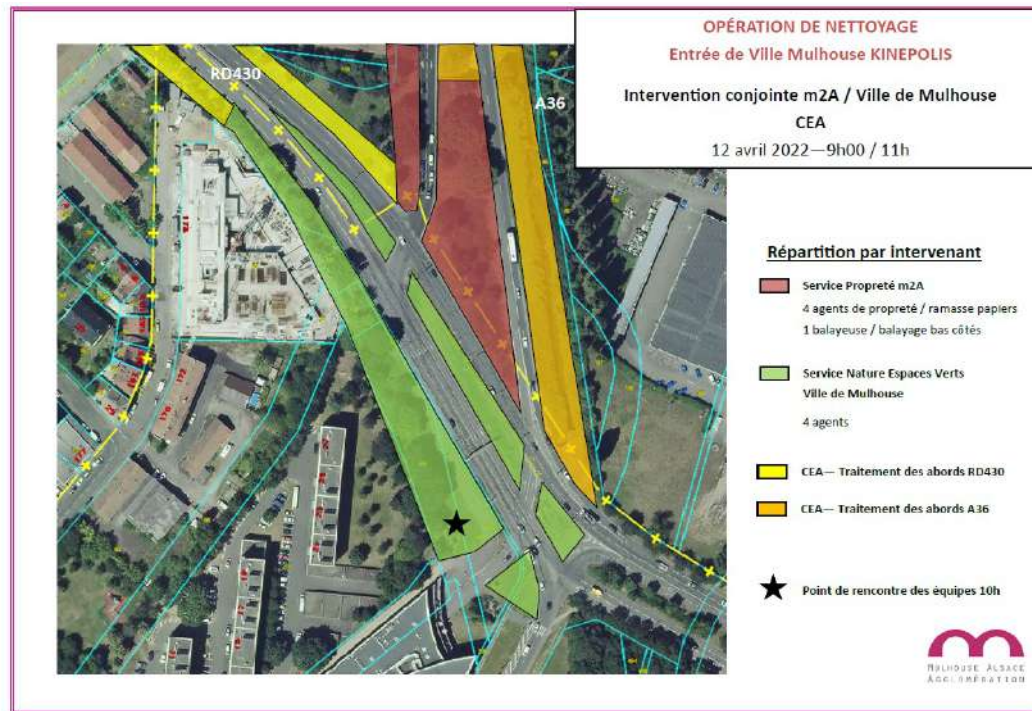


ration mulhousienne ».

« Une opération qui permet de rendre la problématique bien visible »

Néanmoins, les agents qui participent à cette opération assurent qu'elle est et reste utile. « Elle permet de rendre la problématique bien visible : nous sommes nombreux sur le terrain, nous avons traité des panneaux de sensibilisation et entos-

Osterputz Kinépolis



Osterputz Kinépolis



Nettoyages hors périmètre de compétence de m2A

Description :

Nettoyage régulier de certains de tronçons par le Service Propreté de m2A

Renfort de services techniques des communes sur certaines opérations

Intervention hebdomadaire à trimestrielle

Nettoyage manuel, désherbage, balayage mécanisé

Sites :

Zones situées en entrée de ville ou proches (Rond-points, abords de routes départementales, tronçons de bretelles d'autoroute)

Projet en cours :

Rédaction d'une convention entre la CEA et m2A pour sécuriser les interventions



Nettoyages hors périmètre de compétence de m2A



Action de communication

Description :

Action réalisée en 2019

Partenariat entre la DIR Est et le Service Propreté de m2A

Pose de cinq panneaux de sensibilisation sur les jets de déchets

Panneaux implantés sur les bretelles les plus sensibles aux abords de Mulhouse

Répartition des missions :

Achat et pose des panneaux par la DIR Est

Maquette prise en charge par le service Communication de m2A

Concertation pour le choix des sites



Action de communication





MERCI

DE VOTRE ATTENTION