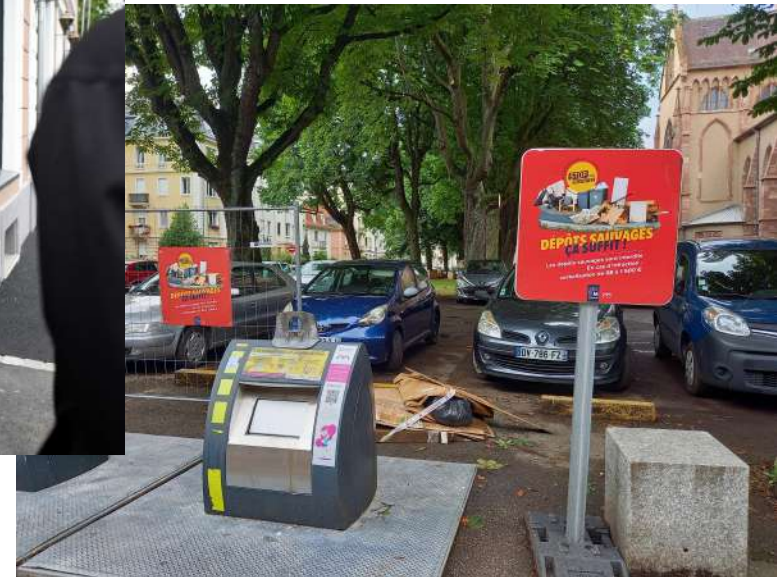


Médiation et Transversalité Interservices pour lutter contre les dépôts sauvages sur Mulhouse Alsace Agglomération (m2A) et la Ville de Mulhouse



Gestion des dépôts sauvages en transversalité dans les deux collectivités

Contexte

2021 : validation d'un plan de lutte contre les dépôts sauvages en 10 actions sur m2A

- Mise en œuvre sur 2021 et 2022
- Actions sur toutes les étapes (sensibilisation à verbalisation)

Gestion en transversalité grâce à deux groupes de travail

- GT m2A - Gestion des dépôts sauvages
- GT Mulhouse Plan de Lutte Contre les Incivilités (PACI)
- Acteurs concernés : Direction Environnement m2A/Direction Prévention Sécurité Mulhouse/Communication/SIVOM Région Mulhousienne

Dépôt sauvage - Enquête en cours

AMENDE JUSQU'À 1 500 €



Avec le soutien de :





ACTION 1: Campagne de communication spécifique « Dépôts sauvages » sur Mulhouse

Avril 2021 : Affichage MUPI + réseaux sociaux (film incivilités) + 7000 flyers

Mi mai 2021 : Pose de panneaux sur 10 sites sensibles avec suivi régulier



ACTION 3 : Matérialisation type « Scènes de Crime » autour des dépôts et médiation auprès des habitants

Démarrage le 17 mai 2021

Pose de rubalise le lundi, enquête de voisinage le mardi

Suivi des dépôts jusqu' à enlèvement à J+3

Fréquence : hebdomadaire à bi mensuelle

ACTION 3 : Matérialisation type « Scènes de Crime » »

SCENES DE DEPOTS SAUVAGES – PLAN D'ACTION CONTRE LES INCIVILITES

Suivi des sites identifiés

Semaine
N°23



SECTEUR CITE - BRIAND
Acte II

SCENES DE DEPOTS SAUVAGES – SITES
IDENTIFIES

1. Angle Rue de Pfastatt et Rue Edmond Rostand
2. 53 Rue des Abeilles
3. 62 Rue des Abeilles
4. 60 Rue Sainte Thérèse
5. 18 Rue du Chanoine Cetty
6. 2 Rue du Chanoine Cetty
7. Angle Rue des Orfèvres et Rue Lavoisier
8. Place Oberkampf



POINT DE RENCONTRE :

Parking Place Schmalzer



ACTION 3 : Contacts avec les habitants lors des enquêtes de voisinage



- 12 à 15 agents par opération
- 6 services représentés

Direction Prévention
Sécurité,
Police Municipale, ATPLI,
Brigadiers du Tri et de la
Propreté,
Equipe Prox Qualité,
Encadrants Propreté

ACTION 1 : Pose de panneaux

Impact sur les 10 sites équipés de panneaux :

- 3 avec diminution nette des dépôts
- 4 avec légère amélioration
- 4 sans impact





ACTION 3 : Enquête de voisinage suite rubalise

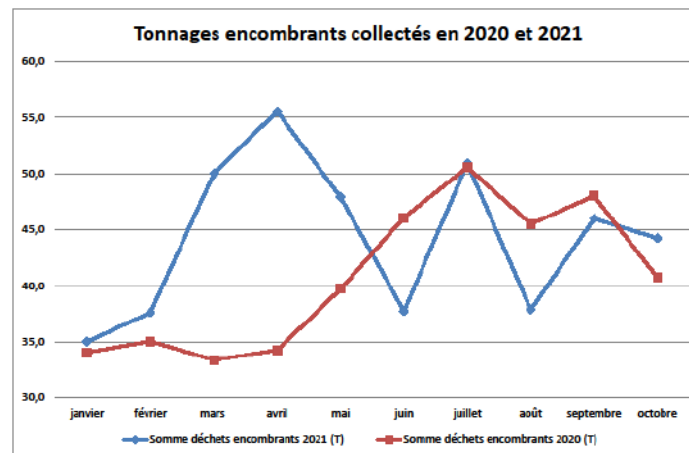
11 opérations, 575 riverains rencontrés, 1860 flyers distribués

- 4 à 8 dépôts rubalisés par opération
- 400 kg à 1 tonne ramassés par opération (à J+3)
- 30 à 40% dépôts enlevés par les habitants après la pose de la rubalise
- Bon accueil des usagers, certains reconnaissent les faits
- Pas de PV dressé pour l'instant
- Demande d'un service pour les personnes âgées



ACTIONS 1 ET 3 : impacts sur les quantités ramassées en 2021

- Augmentation de 20% au premier trimestre, courbe s'infléchit mais toujours +9% sur les 10 premiers mois
- Sortie de week-end toujours difficile
- 442 tonnes ramassées à fin octobre 2021



Coûts des actions menées



COMMUNICATION :

Mulhouse :

Affichage MUPI, Affiches, flyers, rubalise

Environ 3600€ TTC



AUTRES :

Signalisation des dépôts, enquêtes...

Actions réalisées dans le cadre des missions habituelles, sans surcoût



Merci de votre attention