



Transport fluvial sur la seine des feuilles mortes

Trophées de l'AVPU 2021

Novembre 2021

Sommaire

01 La situation actuelle en matière de collecte et de traitement des feuilles mortes

02 Le dispositif « Feuilles sur seine » mis en place depuis 2020

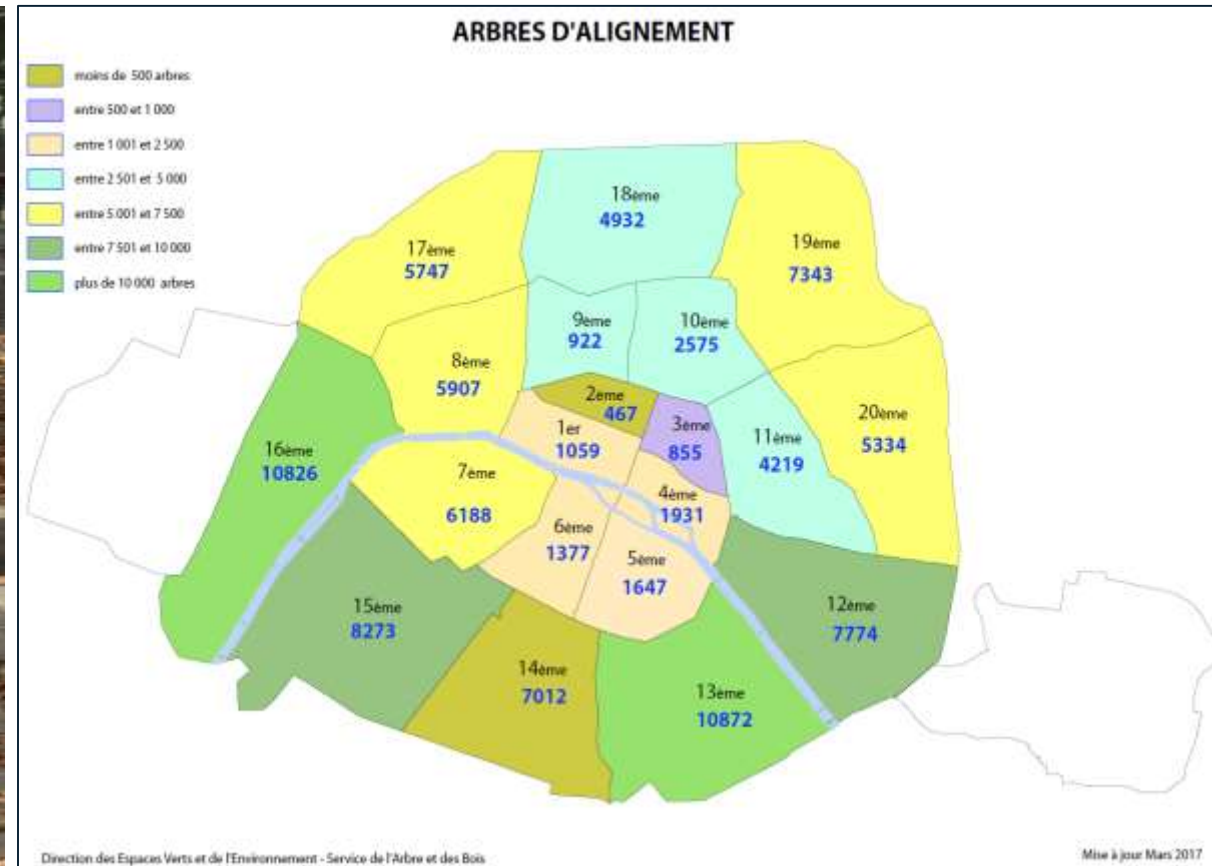
01

**La situation actuelle en matière de
collecte et de traitement des
feuilles mortes**

Situation actuelle

La collecte

Le territoire parisien compte environ **100.000 arbres** d'alignement produisant environ **4.500 tonnes de feuilles mortes** par an.



Situation actuelle

La collecte

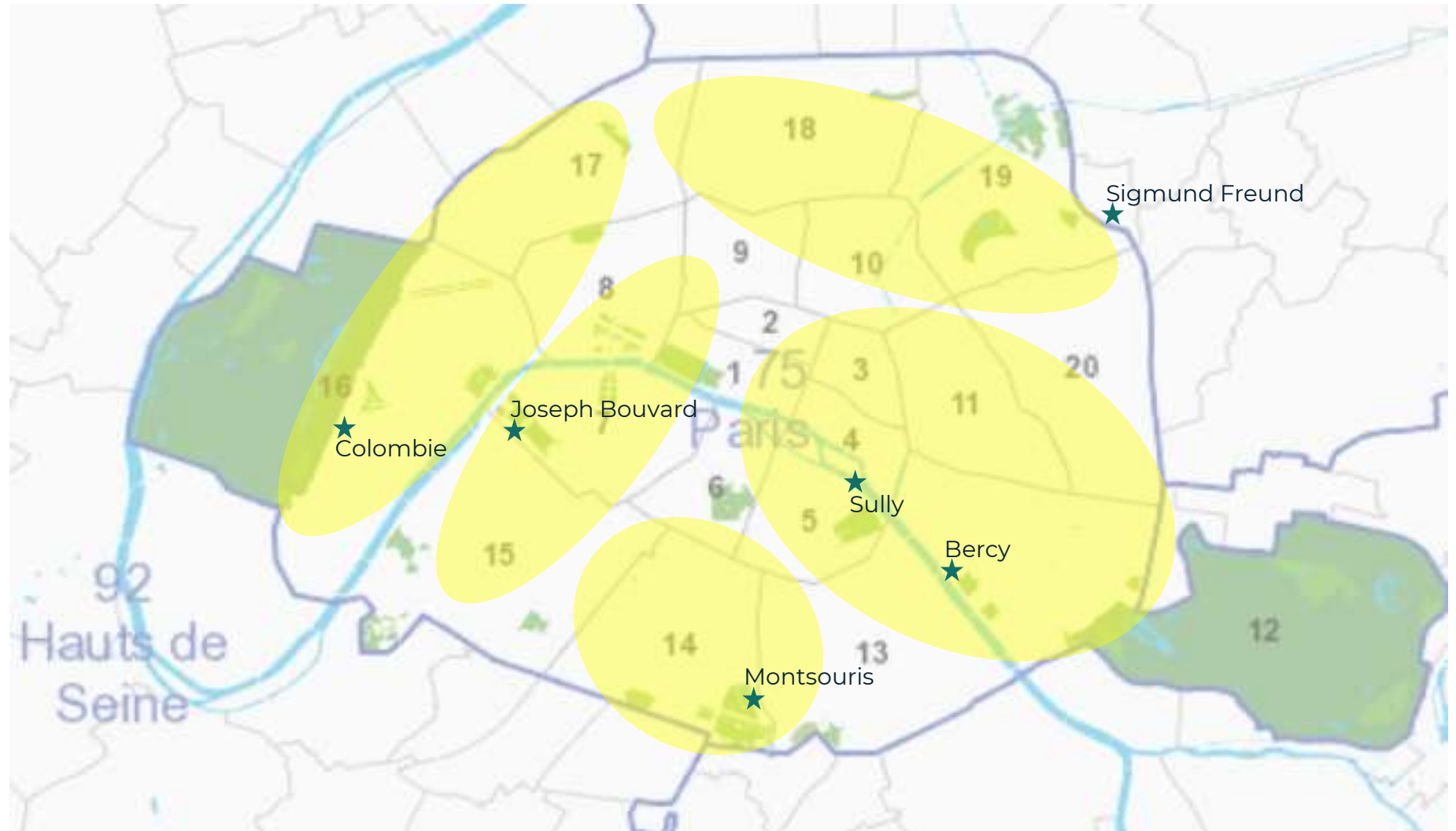
Le Service Technique de la Propreté de Paris (Direction de la Propreté et de l'Eau) assure le ramassage de ces feuilles avec une organisation mécanisée combinant moyens humains et matériels : souffleuses, aspire-feuilles, aspiratrices de trottoir et de chaussée, caissons à dépression.



Situation actuelle

La collecte

Les feuilles ramassées sur l'espace public par des engins sont ensuite stockées dans des parcs à feuilles ou déversées directement en usine de valorisation du SYCTOM.



Situation actuelle

Le traitement

Les feuilles mortes représentent un apport en matière organique, elles peuvent être valorisées (**compostage industriel**). Ces déchets avaient la réputation d'être pollués par les autres déchets présents sur l'espace public (mégots, plastiques...) ou les éventuelles traces des résidus de combustion des véhicules automobiles (hydrocarbures, métaux...). Historiquement ils étaient donc incinérés.

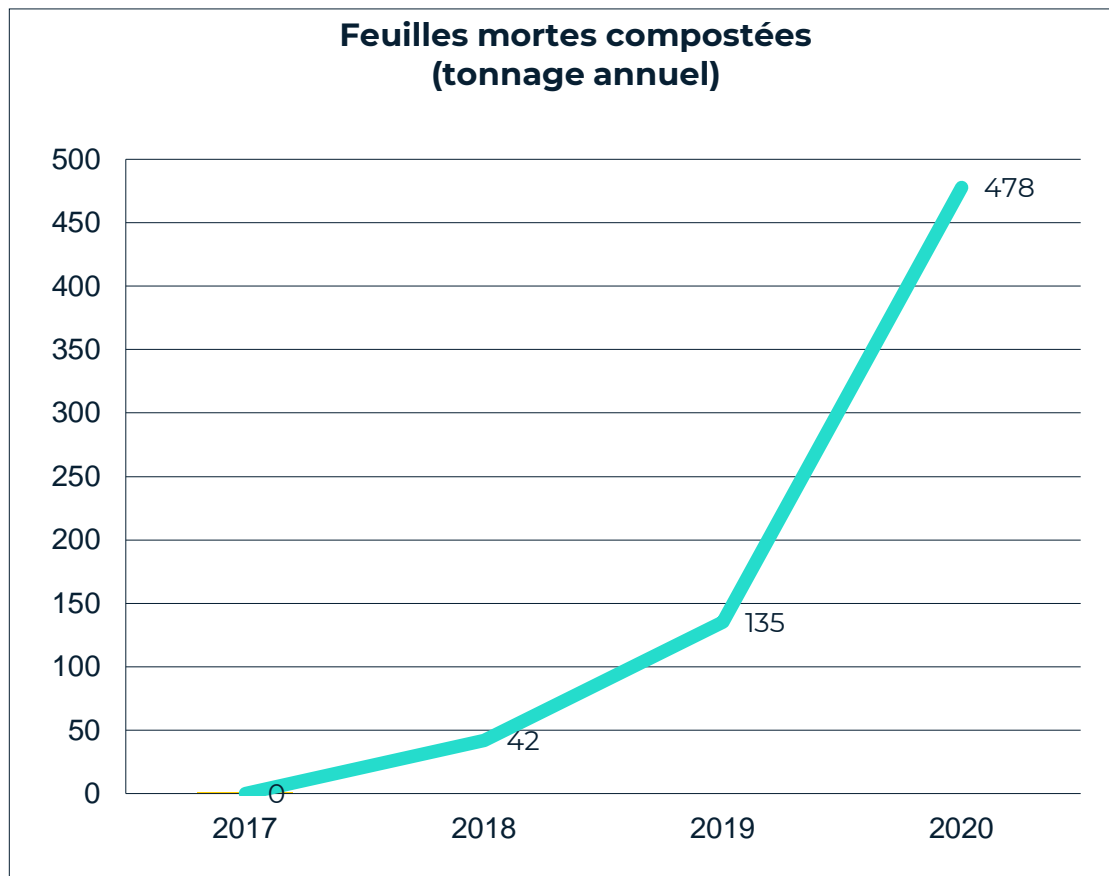
En application de la politique « zéro déchet non valorisé » et sous l'impulsion du Sycotom, les tests de compostage industriel réalisés en 2018 et 2019, ont mis en évidence la **faisabilité et la pertinence de développer des solutions de compostage**.



Situation actuelle

Le traitement

Depuis 2018, la part de feuilles compostées ne cesse d'augmenter. **Objectif 2021 : 800 tonnes de feuilles mortes compostées .**



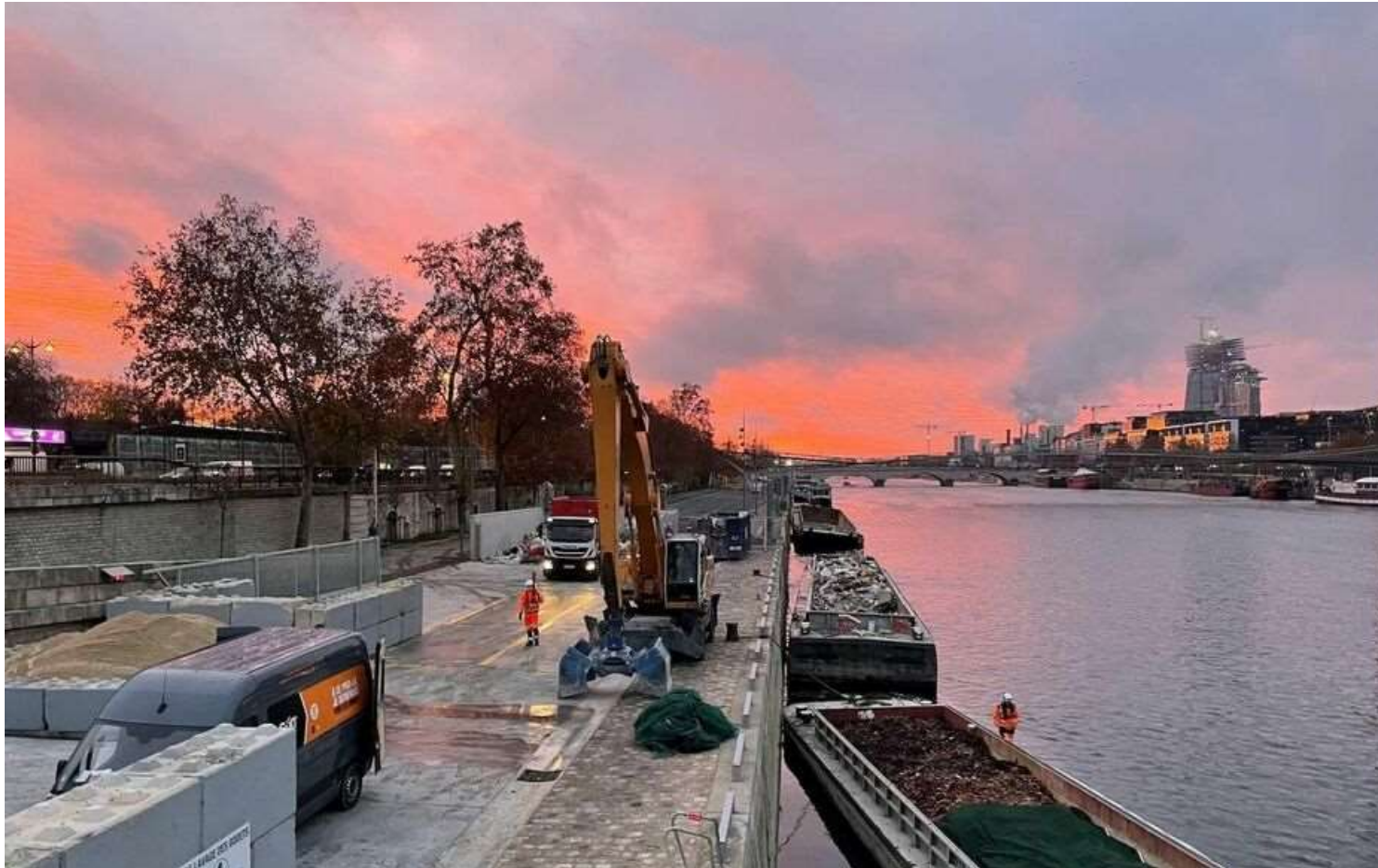
Parc à feuilles	Territoire couvert	Quantité incinérée	Quantité compostée
Sully (5 ^e)	5 ^e et 6 ^e	87 t	-
Joseph Bouvard (7 ^e)	7 ^e et 15 ^e	530 t	-
Bercy (12 ^e)	Centre, 5 ^e , 6 ^e , 12 ^e et 13 ^e	-	112 t
Montsouris (14 ^e)	14 ^e	88 t	-
Colombie (16 ^e)	16 ^e	272 t	366 t
Sigmund Freud (19 ^e)	19 ^e	144 t	-
TOTAUX		1 121 t	478 t

02

**Le dispositif « Feuilles sur seine »
mis en place depuis 2020**

Le dispositif « Feuilles sur seine » mis en place depuis 2020

Parc à feuilles de Bercy (12^e) – la collecte fluviale des feuilles



Depuis 2020, la Direction de la Propreté et de l'Eau a mis en place une solution de **transfert des feuilles de voirie apportées sur le port de Bercy**, en lien avec CEMEX et la Communauté Portuaire de Paris.

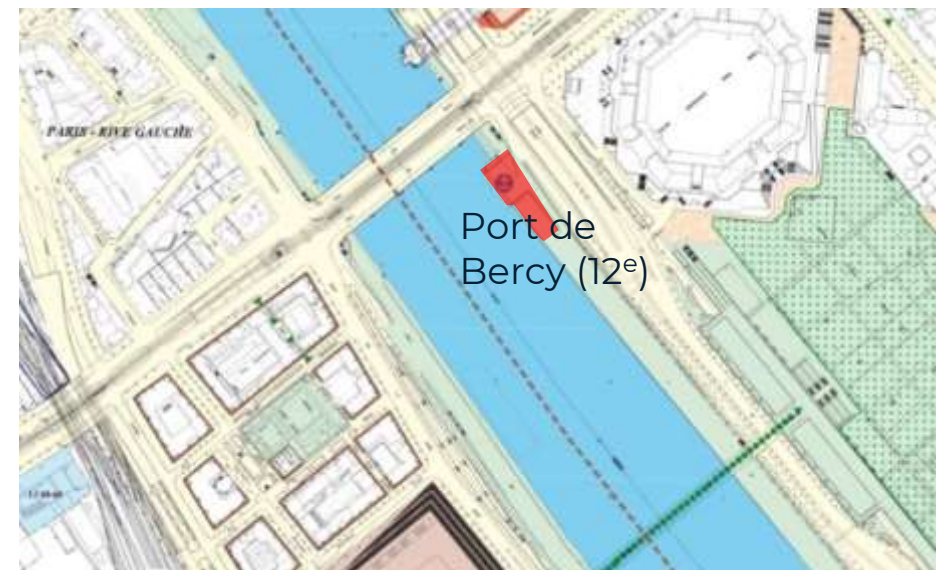
Une alvéole est mise à disposition pour faire office de parc à feuilles (stock tampon).

Le dispositif « Feuilles sur seine » mis en place

Parc à feuilles de Bercy (12^e) – la collecte fluviale des feuilles

En 2020, les apports ont permis de remplir une barge de 220 m³ correspondant à **112 tonnes de feuilles**.

Plus d'une centaine de tonnes de feuilles mortes ont ainsi pu être déviées de l'incinération et valorisées utilement grâce à ce projet. Le transport fluvial consomme 5 fois moins de carburant que le transport routier et émet 2,5 fois moins de CO₂ à la tonne transportée.



Le dispositif « Feuilles sur seine » mis en place depuis 2020

Port de Bercy → Port de Gennevilliers (SYCTOM) → Centre de compostage d'Ermenonville



<https://www.leparisien.fr/paris-75/paris-les-feuilles-mortes-voyagent-desormais-en-peniche-11-12-2020-8413724.php>

Le dispositif « Feuilles sur seine » mis en place depuis 2020

Port de Bercy → Port de Gennevilliers (SYCTOM) → Centre de compostage d'Ermenonville

Retours très positifs y compris en terme d'image pour la Ville de Paris.

L'ensemble des acteurs s'est montré enthousiaste.

Le coût global de l'opération est estimé à environ 15 k€ HT.