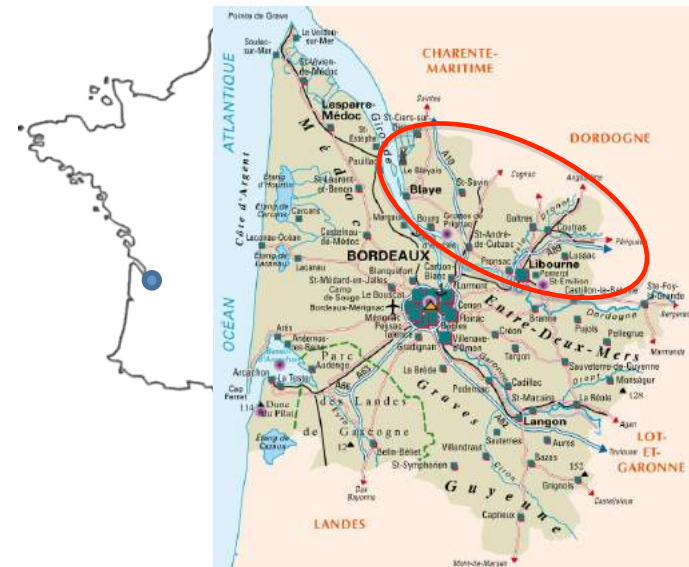


# Le SMICVAL Market, un équipement pour changer le comportement des usagers

*# Les rencontres nationales de la propreté  
urbaine - Versailles - 21 mars 2019*



- EPCI / 10 adhérents
- 138 communes
- 210 000 habitants sur 2000 km<sup>2</sup>
- Collecte et traitement des déchets ménagers
- Le poids de la tour Eiffel tous les mois
- 50% de recyclage
- 260 agents et budget de 44M€
- Ambassadeur de la FREC
- Un cap politique: Territoire Zero Waste





- Une ancienne déchèterie à reconstruire
- Une dynamique à enrayer (rapidité, jeter, ne pas trier)
- Une volonté politique
  - 👉 de replacer les citoyens/usagers au cœur du fonctionnement
  - 👉 d'innover pour marquer une transition



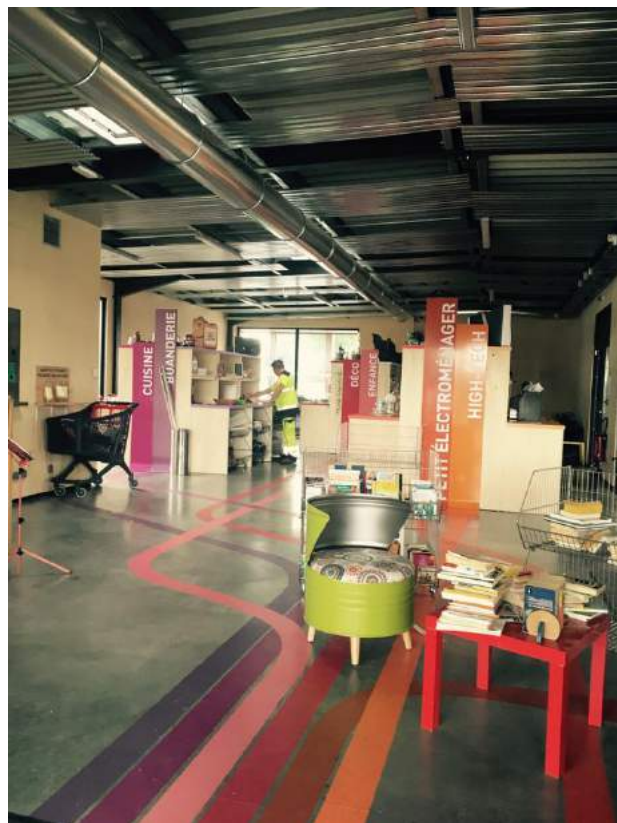
## Changer l'image des déchets et le regard des usagers pour

- aller plus loin dans la réduction et le tri des déchets
- développer de nouvelles filières
- améliorer les conditions d'accueil, d'usage et de vie au travail

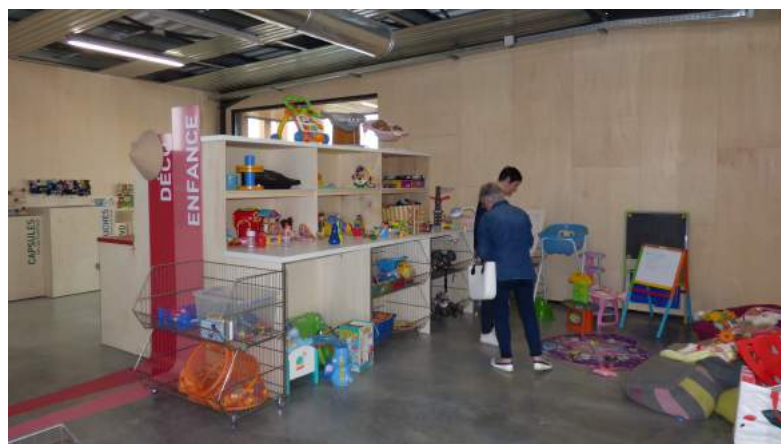


- Supermarché inversé
- Un slogan
- 3 zones distinctes et leurs rayons
- À chaque dépôt un max. de possibilités
- Un minimum de règle
- Les codes de la consommation
- Pas facile de jeter





- Un lieu apaisé, des échanges entre utilisateurs
- Une meilleure représentativité
- -60% de déchets enfouis et -30% de déchets
- + 85% de valorisation
- 0 dépôts sauvages et 0 actes de vandalisme
- Une grande fierté des habitants et des opérateurs « *le bon sens* »





# Informations complémentaires

- 2 M€ hors foncier
- 500K€ de coût de fonctionnement (idem déchèterie)
- 10 mois de travaux
- De nouveaux métiers (accueil, chef de rayon, manutentionnaire...)
- 10 courriers de rappel des règles
- le don: un sujet polémique
- pas de concurrence avec les recycleries à prox.
- les réseaux « informels » involontairement intégrés



- Volonté et stratégie politique de long terme
- Prise de risque, logique essai-erreur, expérimentation
- Agilité de la collectivité
- Equipement sur-mesure pour le territoire
- Un pas de côté, une dynamique d'innovation dès la conception
- Une mixité des profils dans la conception



## 2 nouveaux SMK

- 1 urbain avec galerie marchande, échoppes, conciergerie, maison ZW, incubateurs... 2021
- 1 rural ouvert aux artisans en lien avec équipement communautaire (démantèlement, recyclerie, conserverie...) 2020

