



Lutter contre les dépôts clandestins à Paris : illustration d'une action transversale

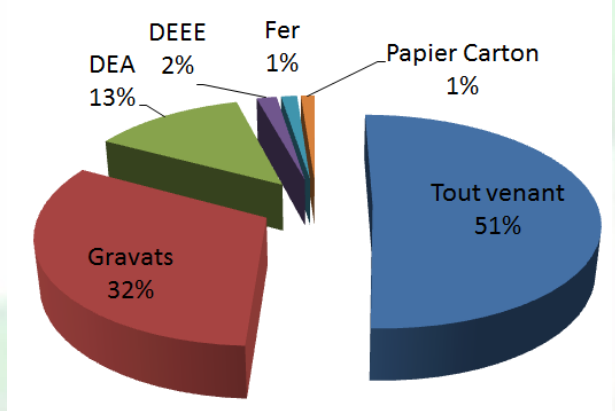




Caractéristiques du gisement d'objets encombrants à Paris

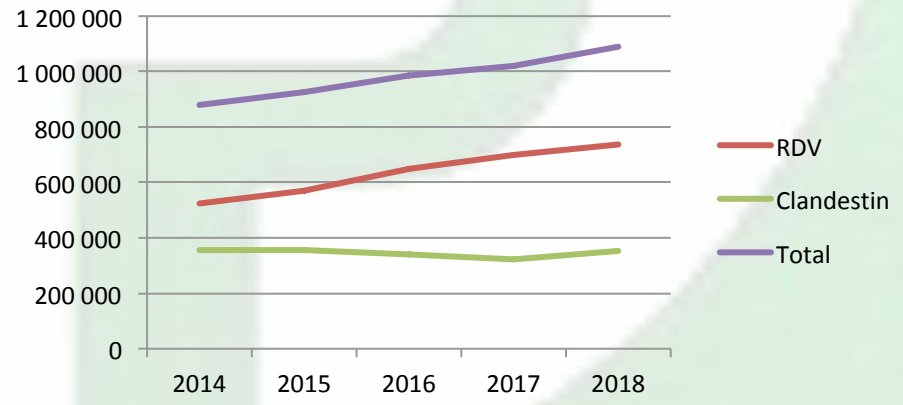
118 000 tonnes en 2018 (apport volontaire + porte-à-porte)
2018 vs 2017 : + 8,7%

	Tonnages
Tout venant	57 164
Déchets de chantier	41 455
Déchets d'Eléments d'Ameublement (DEA)	14 670
Déchets d'Equipements Electriques et Electroniques (DEEE)	1 706
Ferrailles	1 609
Papiers cartons	1 310
TOTAL	117 915



1 100 000 dépôts d'objets encombrants collectés en 2018

- **67,6% de rendez-vous collectés en porte-à-porte** (Internet + 3975 + appels divisions + dépôts signalés)
- **32,4% de clandestins** (DansMaRue + dépôts sauvages) soit **350 000 dépôts « sauvages »** à collecter
- **Une augmentation de 210 000 dépôts collectés en 5 ans**





Le service offert aux parisiens en apport volontaire

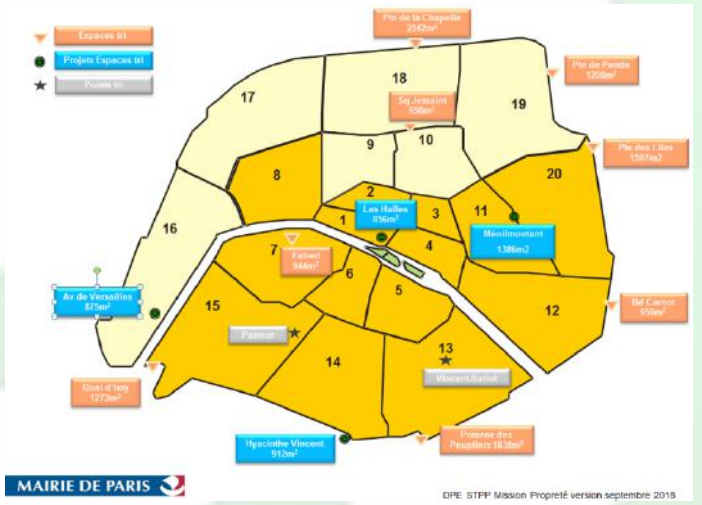
Un réseau de 8 Espaces tri, 2 Points tri et 80 prestations de Trimobile sur 50 emplacements différents

Accès gratuit pour les particuliers parisiens sur présentation de justificatif de domicile pour les Espaces Tri et Points tri

3 m³ maxi



ESPACE TRI de la Porte des Lilas, Paris 20^{ème}



MAIRIE DE PARIS
DPE STFP Mission Propreté version septembre 2015



POINT TRI Vincent Auriol, Paris 13^{ème}



TRIMOBILE



Rubalise des dépôts sauvages

Pourquoi ?

- Montrer que l'on agit sur ces points noirs de malpropreté
- Intégrer les dépôts sauvages aux feuilles de route des agents qui collectent les OE
- Verbaliser les auteurs des faits

Qui ?

- 2 directions « main dans la main »
- DPE / Service Technique de la Propreté de Paris
- DPSP / Cellule de Coordination de la Lutte Contre les Incivilités

Comment ?

- Marquage par des agents du STPP des dépôts clandestins par un scotch « rubalise » (après vérification de l'absence de RDV)

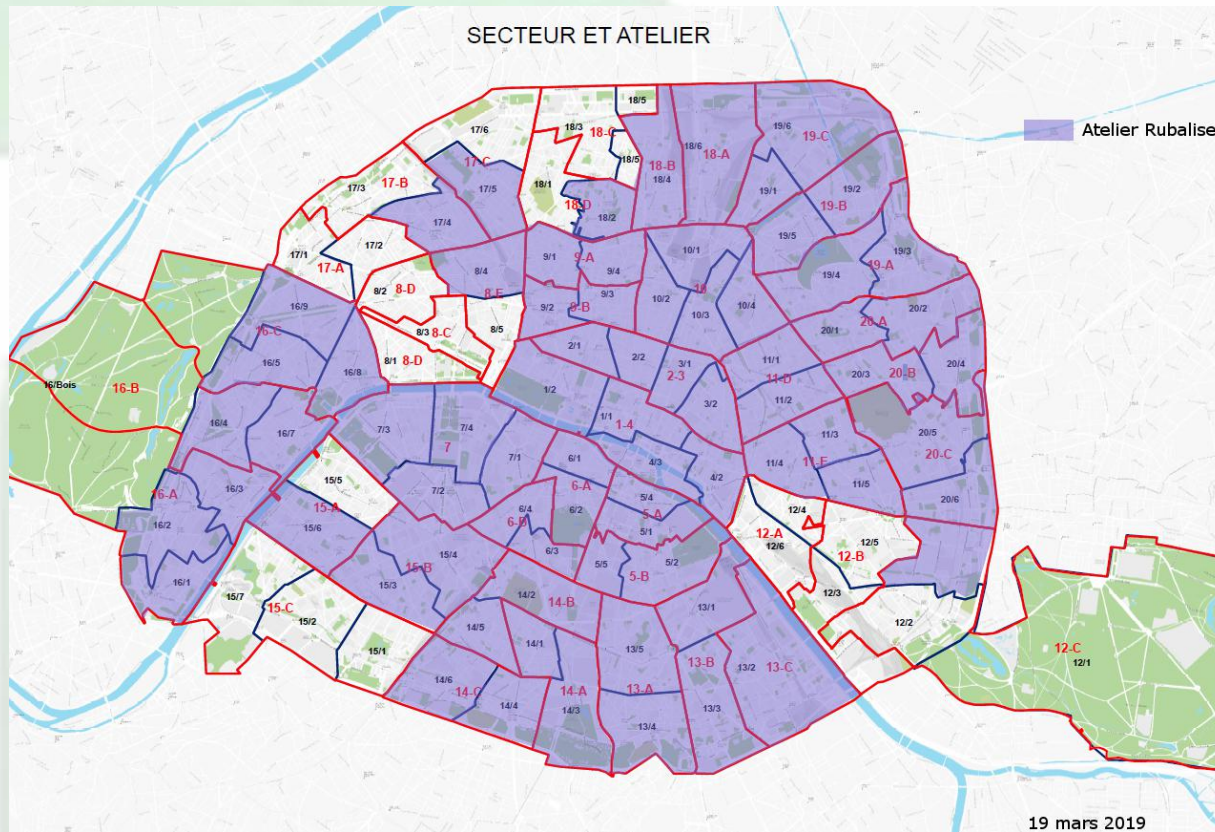


- Saisie du signalement dans l'application DansMaRue
- Si dépôt verbalisable : saisie de la DPSP via DansMaRue, puis éventuelle verbalisation
- Retrait des dépôts rubalisés par la DPE, au plus tard le lendemain du signalement





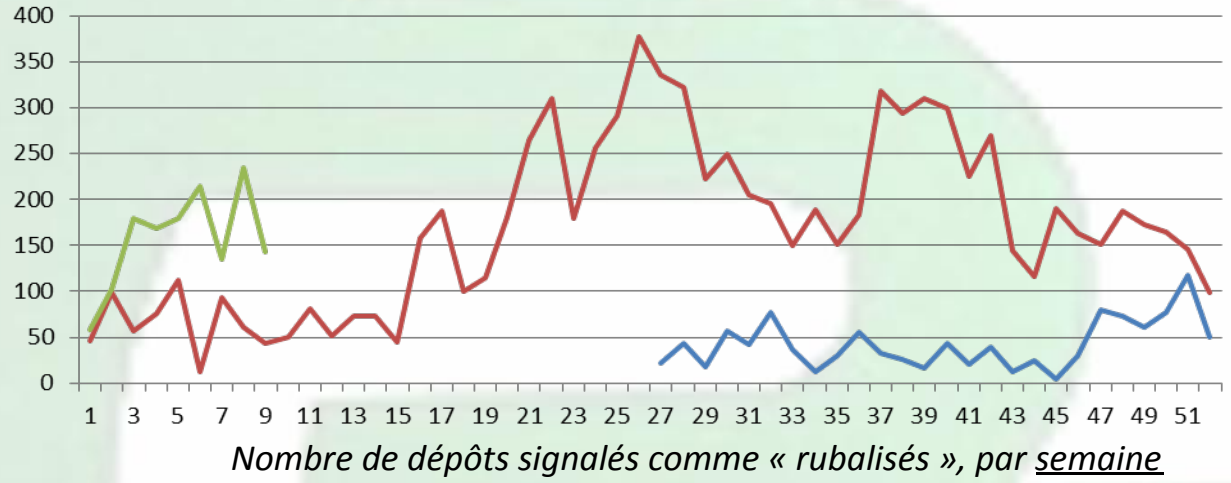
Déploiement du dispositif « rubalise »



- Juill. 2017 : démarrage sur 2 ateliers territoriaux de propreté
- Nov. 2017 : ajout de 4 ateliers
- Mi-2018 : 50 ateliers dans le dispositif
- Septembre 2018 à juin 2019 : intégration des 43 autres ateliers



Bilan de la démarche



250 rouleaux de scotch « rubalise » consommés

80 PV dressés depuis début 2018 / 480 demandes d'enquête

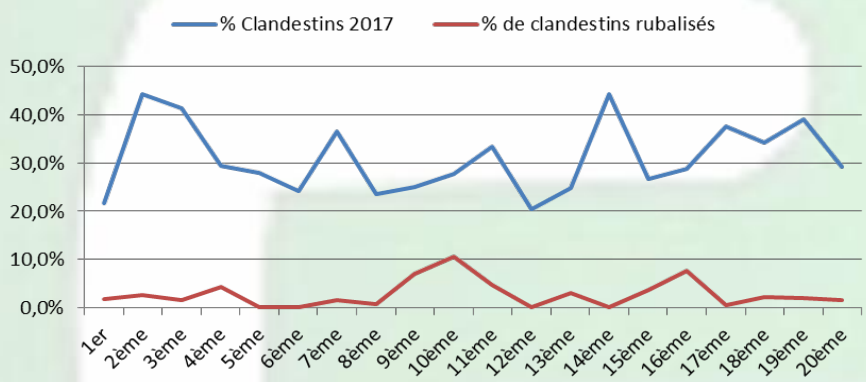
Bilan au 31/12/2018

		Janv.	Févr.	Mars	Avril	Mai	Juin	Juill.	Août	Sept.	Oct.	Nov.	Déc.	TOTAL
2017	Dépôt rubalisé							141	198	131	124	186	323	1103
	Demande d'enquête à la DPSP							5	2	13	15	14	22	71
	PV									4	5		5	14
2018	Dépôt rubalisé	352	215	288	486	897	1173	1240	765	1144	937	778	612	8887
	Demande d'enquête à la DPSP	7	15	20	39	56	74	62	24	51	61	44	33	483
	PV	2	5	9	5	3	13	11	3	11	10	6	2	80



Perspectives

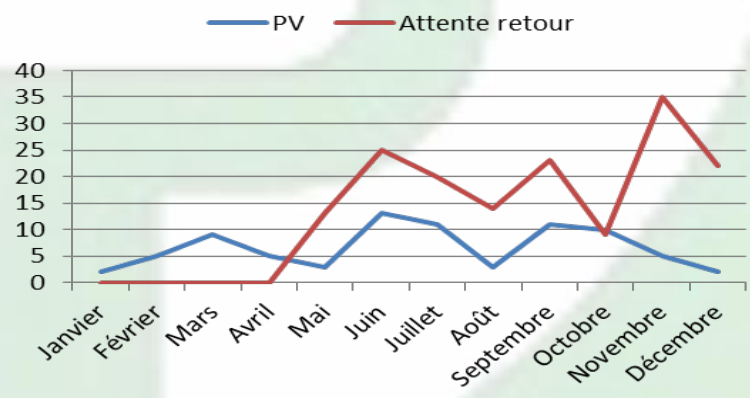
Comparaison des rubalisés et des clandestins



Cibler les arrondissements les plus touchés par les dépôts sauvages

Améliorer les échanges inter-services pour un meilleur traitement des dépôts signalés -> développement d'un module dédié dans l'application DansMaRue

Evolution des PV et des attentes de retour pour 2018





Pour quels résultats ?

- Impact difficilement quantifiable, à ce stade, sur nombre de dépôts sauvages, mais sentiment des équipes d'un impact positif sur prise de RDV
 - Effet « bouche-à-oreille » du dispositif qui peut dissuader / **sentiment d'impunité diminué**
- Ex : des dépôts rubalisés récupérés par l'auteur des faits et ressortis sur RDV, des dépôts récurrents finissent par ne plus apparaître
- Accueil favorable de la démarche par les usagers « bons élèves »
 - **Efficacité renforcée de la collecte des dépôts sauvages** : information en temps réel sur la feuille de route des agents de collecte OE



Comment aller plus loin ?

- Renforcement impératif de la coopération entre directions
- **Assouplissement des conditions de verbalisation**, possibilité d'enquêtes plus approfondies
- Encore et toujours, **sensibiliser l'utilisateur et « dire ce que l'on fait »** (ex : journaux



- « **Equipes transverses** » DPE, DVD, DEVE, DPSP à l'échelle des conseils de quartier : traitement plus structurel des points noirs de malpropreté
- **Courriers de rappel à la loi**, faute de ne pouvoir