



Le Mobilier Urbain

Rencontres franco-allemandes de la propreté urbaine - 24 mars 2015 - Versailles

L'expérience du système Jumbo avec la ville de Metz

- Olivier Finance - Directeur commercial & marketing



LES RENCONTRES
FRANCO-ALLEMANDES
DE LA PROPRETÉ URBAINE
23/24 MARS 2015 À VERSAILLES



SINEU GRAFF

concepteur et fabricant de mobilier urbain



Le Mobilier Urbain

Création	28 janvier 1971
Présidence	Vincent Schaller
Direction commerciale & marketing	Olivier Finance
Chiffres d'affaires	16,5M €
Effectif	97 personnes
Surface de production	10 000 m ²
Réseau commercial intégré	15 spécialistes Experts métiers 1 service client intégré
Envergure	Présent dans 30 pays, au service de 2000 clients
Labels	Sineu Graff est certifiée PEFC et FSC
Réseaux	Membre du PROMU (Syndicat des professionnels du Mobilier Urbain) Partenaire de l'AVPU, AITF, ATTF, FFP, Hortis Membre d'Idée Alsace



La propreté urbaine au 21^e siècle

Städtesauberkeit im 21. Jahrhundert



Des enjeux politiques

Attractivité des villes

Städteattraktivität

Sécurité des espaces publics

Sicherheit im öffentlichen Raum

L'utilisateur

Der Nutzer

Fréquentation importante des espaces publics

> Production de déchets urbains

L'exploitant

Der Betreiber

Intervention organisée, planifiée et adaptée.

Des enjeux économiques

Des moyens

Mittel

Ressources Humaines



Nombre d'agents de propreté

Equipements



Nombre et volume des corbeilles de propreté

Prestations



Tournées de collecte



Un constat

Eine Feststellung



Exigences des usagers,
des riverains,
des commerçants.

Des objectifs, des ambitions

Ziele, ambitionierte Pläne

Moderniser le métier propreté

Professionaliser le métier de la propreté

Valoriser le métier de la propreté

Développer la notion de **coproduction** de la propreté

Cibler les actions en fonction du rythme de vie de chaque rue



UNE SOLUTION INNOVANTE & INTELLIGENTE
POUR UNE VILLE PROPRE DURABLEMENT



Une méthode globale pour optimiser la collecte des déchets urbains

Une plateforme unique de gestion



Une corbeille de propreté de grande contenance

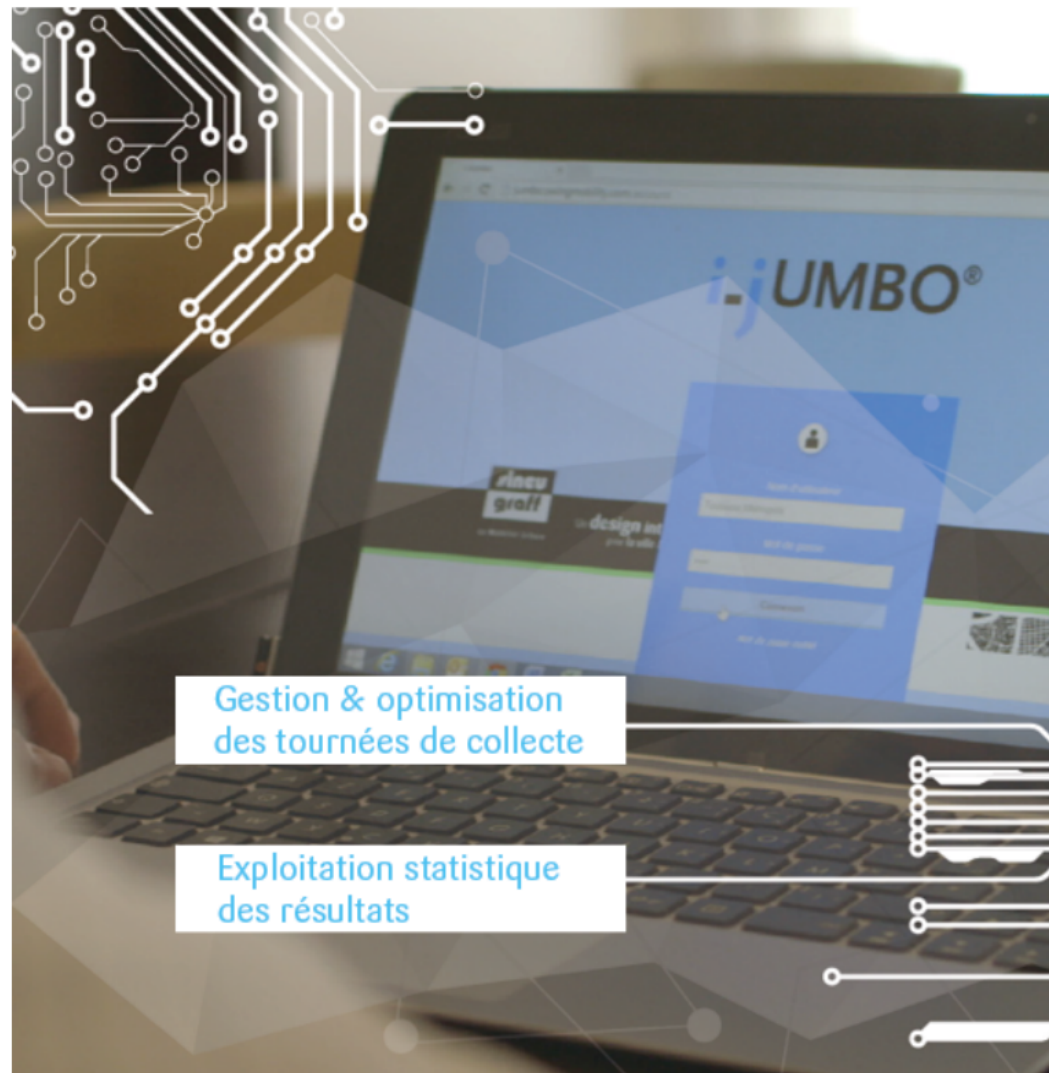


Une collecte mécanisée



UNE PLATEFORME UNIQUE DE GESTION

EIN EINHEITLICHES SOFTWARE-PROGRAMM

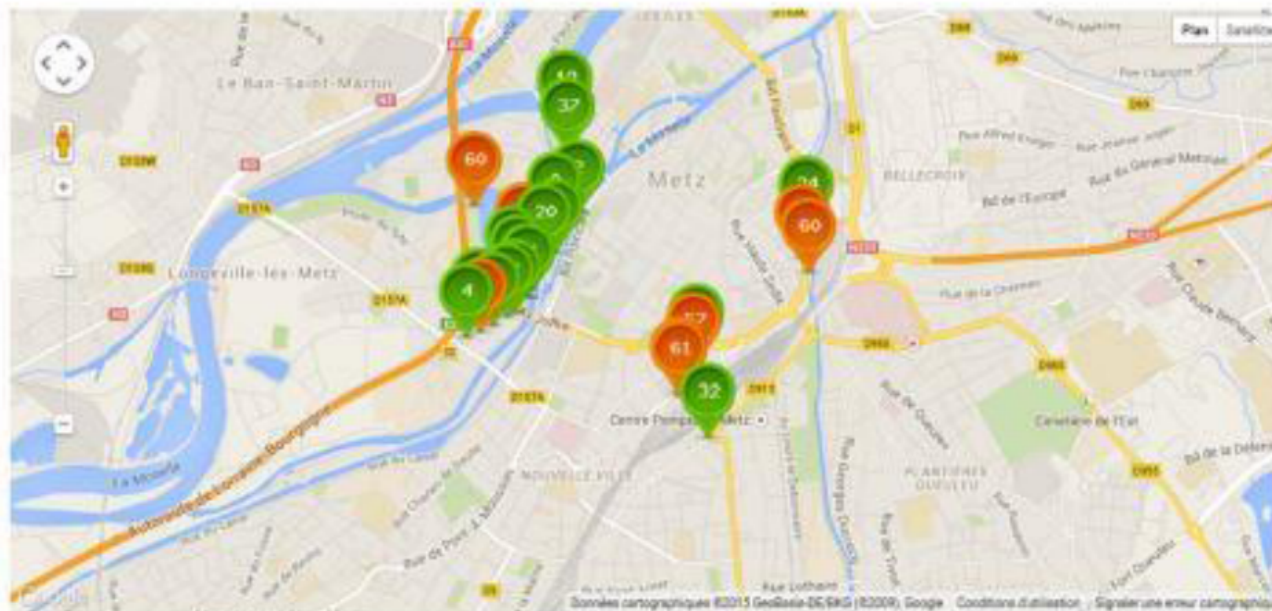


Gestion & optimisation
des tournées de collecte

Exploitation statistique
des résultats

Carte Scroll Inactif

Type d'opération



Équipement en alarme

- Bd Maginot 2
- Bd Maginot 3
- Rue Lafayette 1
- Rue Lafayette 2
- Place du Général de Gaulle
- Berges Plan d'eau 1
- Berges Plan d'eau 2
- Patinoire 3

sineu graff
Le Mobilier Urbain

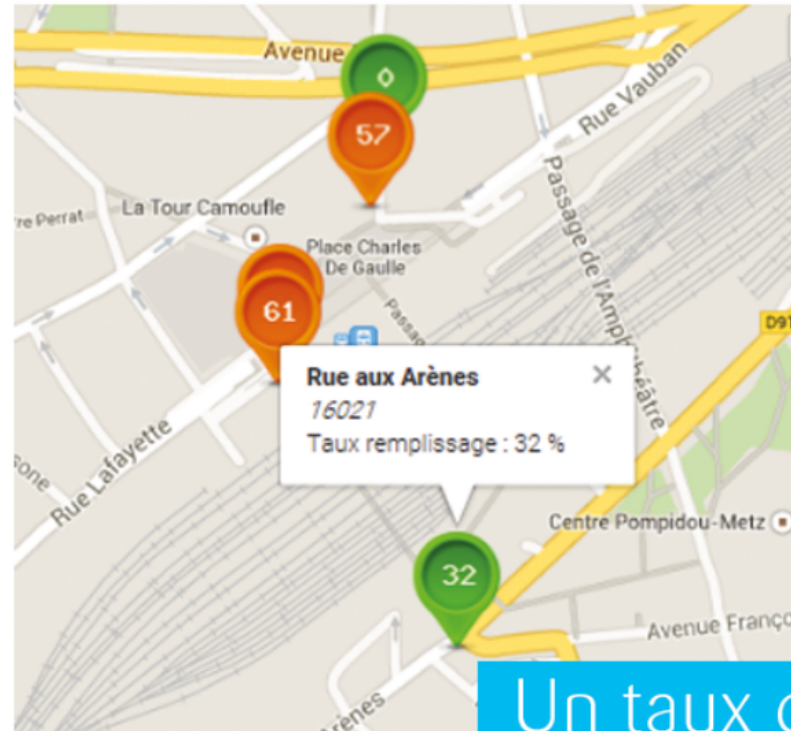
ACCUEIL STATISTIQUES PARAMÈTRES TOURNÉES

Carte Sineu/mobif

Type d'opération: Relevé automatique OK

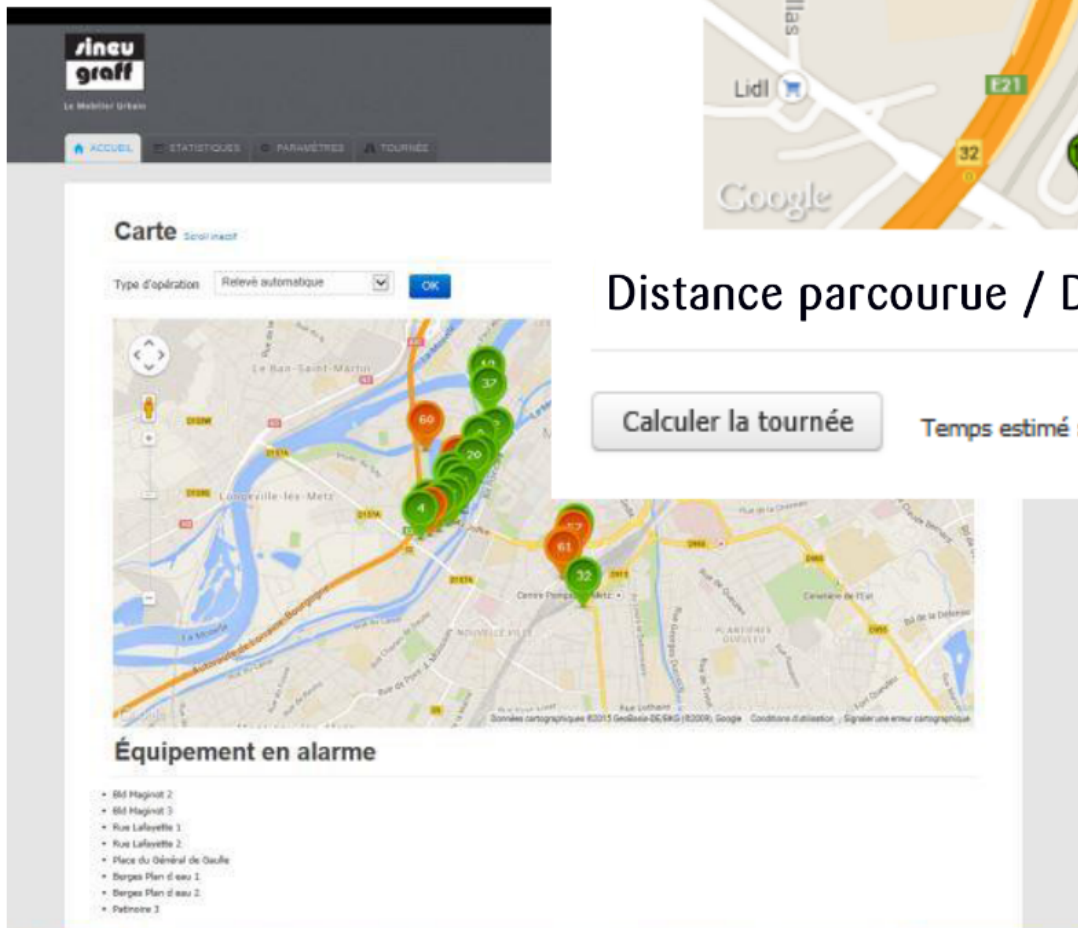
Équipement en alarme

- Bd Maginot 2
- Bd Maginot 3
- Rue Lafayette 1
- Rue Lafayette 2
- Place du Général de Gaulle
- Berges Plan d'eau 1
- Berges Plan d'eau 2
- Patinoire 1



Un taux de remplissage instantané

Optimisation des moyens



The screenshot shows the sineu graff web application interface. At the top, there is a navigation bar with the logo and menu items: ACCUEIL, STATISTIQUES, PARAMÈTRES, and TOURNÉES. Below this is a section titled "Carte" with a "Scribble" sub-label. A dropdown menu for "Type d'opération" is set to "Relevé automatique" with an "OK" button. The main map area displays a route in orange and green, connecting various points marked with numbered pins (1-10). Below the map, there is a section titled "Équipement en alarme" with a list of items:

- Bd Magnot 2
- Bd Magnot 3
- Rue Lafayette 1
- Rue Lafayette 2
- Place du Général de Gaulle
- Berges Plan d'eau 1
- Berges Plan d'eau 2
- Patinoire 3



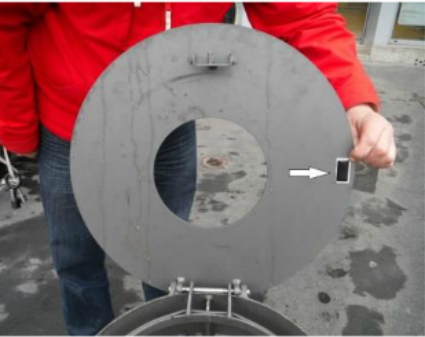
Distance parcourue / Durée de la collecte

Calculer la tournée

Temps estimé : 2:54 Distance estimée : 29 km

Elaboration d'une tournée de collecte optimisée

Evolution de la solution : Prise en compte de toutes les corbeilles de propreté d'un territoire



1 marqueur
Tag RFID



Identification / Traçabilité de la corbeille

- date de vidange répertoriée
- taux de remplissage
- communication maîtrisée avec les usagers

Maintenance

- centralisation des informations de maintenance, des pièces détachées

Bénéfices

- ⊙ optimisation des ressources
- ⊙ meilleur taux de service
- ⊙ mutualisation des achats SAV
- ⊙ communication améliorée envers les citoyens

Taux de propreté optimal

UNE PLATEFORME UNIQUE DE GESTION EIN EINHEITLICHES SOFTWARE-PROGRAMM



inco
graff
Le Mobilier Urbain

ACCUEIL STATISTIQUES PARAMÈTRES TOURNÉE

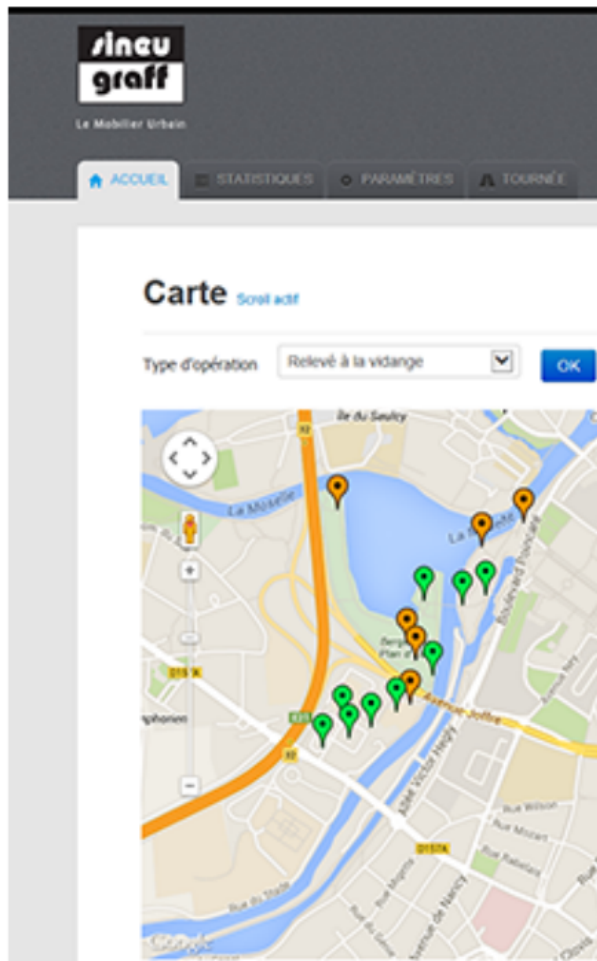
Carte Sortir actif

Type d'opération

Données cartographiques ©2015 GeoBasis-DE/IGD (©2006), Google. Conditions d'utilisation. Signaler une erreur cartographique.

Géolocalisation de
toutes les corbeilles
de propreté

UNE PLATEFORME UNIQUE DE GESTION EIN EINHEITLICHES SOFTWARE-PROGRAMM



Exemple de
données statistiques

1200

clients propreté

*Kunden im Bereich
Abfallwirtschaft*



100

villes équipées Jumbo

*Mit dem Jumbo - System
ausgestattete Städte*



**Découvrez le film I-Jumbo
sur la clé USB dans votre dossier Sineu Graff**

***Entdecken Sie den Film zum I-Jumbo auf
dem USB-Stick in Ihrer Sineu Graff - Mappe***



Le Mobilier Urbain

Données tarifaires



1 Jumbo 1300,00 €

1 corbeille de propreté 600,00 €

Pose du Jumbo 300,00 €

Pack I-Jumbo

1 boîtier électronique indiquant le volume utile du jumbo 450,00 €

frais d'installation du boîtier forfait journée (sur la base de 10 Jumbo par jour) 1000,00 €

création d'un espace dédié sur la plateforme de gestion I-jumbo et accès aux services associés 180,00 € / an

> Tarif indicatif