

Trilib, le tri en libre-service à Paris



- ➔ Trilib est une expérimentation menée sur la Ville de Paris, conduite et financée par Citeo

1 -Trilib, contexte et enjeux

La collecte des déchets en porte-à-porte

La Ville de Paris met à la disposition des habitants des équipements dans les immeubles :

✦ bacs à couvercle jaune pour les « multi-matériaux »

✦ bacs à couvercle blanc pour le verre

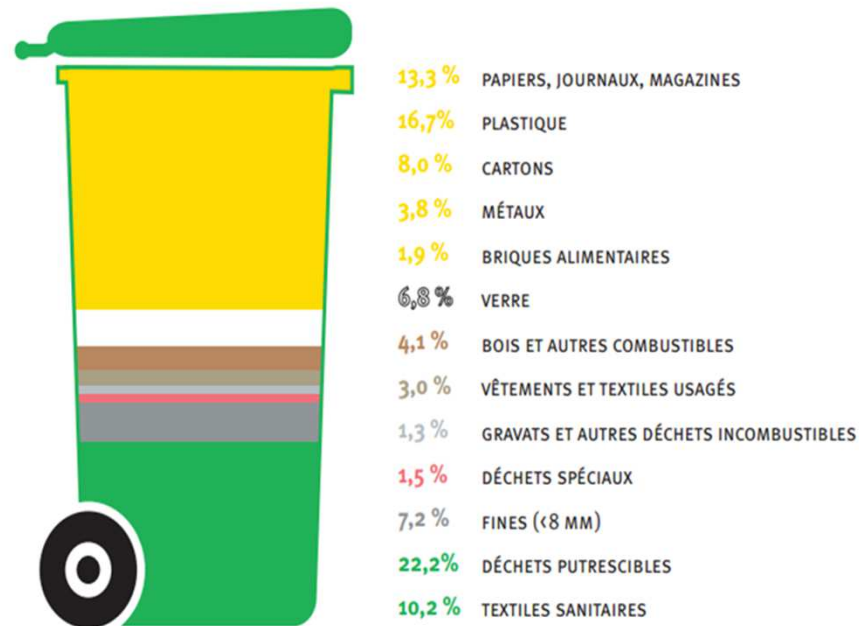
✦ bacs à couvercle marron pour les déchets alimentaires (2^{ème} et 12^{ème})

✦ bacs à couvercle vert pour les ordures ménagères

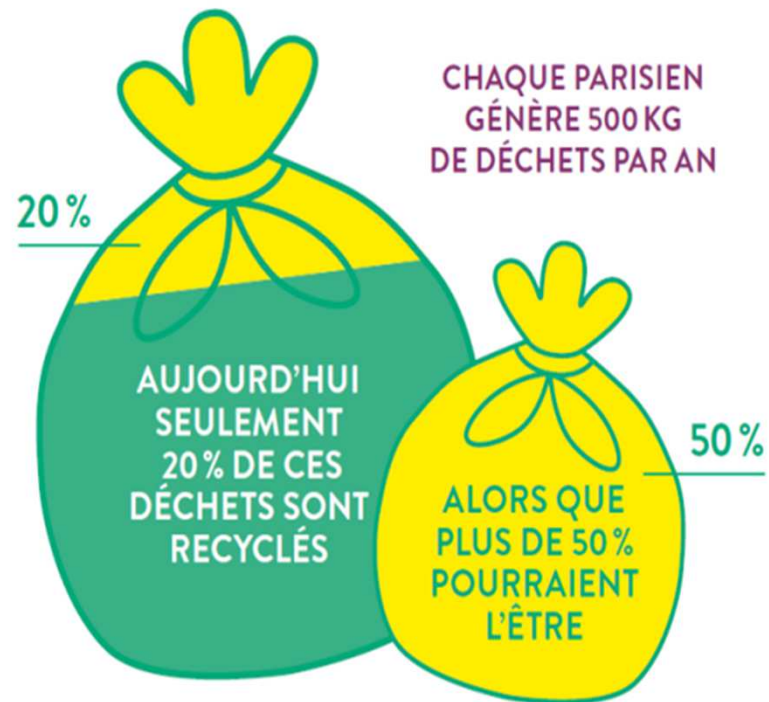


Le tri à Paris, un gisement considérable

Malgré cette offre pour faciliter le tri, de nombreux déchets recyclables se retrouvent dans le bac à couvercle vert...



Le tri à Paris, un gisement considérable



Les spécificités parisiennes ont un impact sur la collecte sélective



- **Taille moyenne des logements : 31m²** (94 m² en dehors de Paris)
= *Contraintes de stockage chez l'habitant*
- **Densité de population** (plus de **21.000 hab./km²**) **et tissu urbain ancien**
= *Contraintes de stockage dans les locaux poubelles*
→ *15% des immeubles sans bac jaune / 30% sans bac blanc*
- **Consommation locale impactée par 32.000.000 de touristes /an**
= *Flux Hors Foyers Conséquent*

2 -Trilib,
de nouveaux espaces de tri,
simples et disponibles

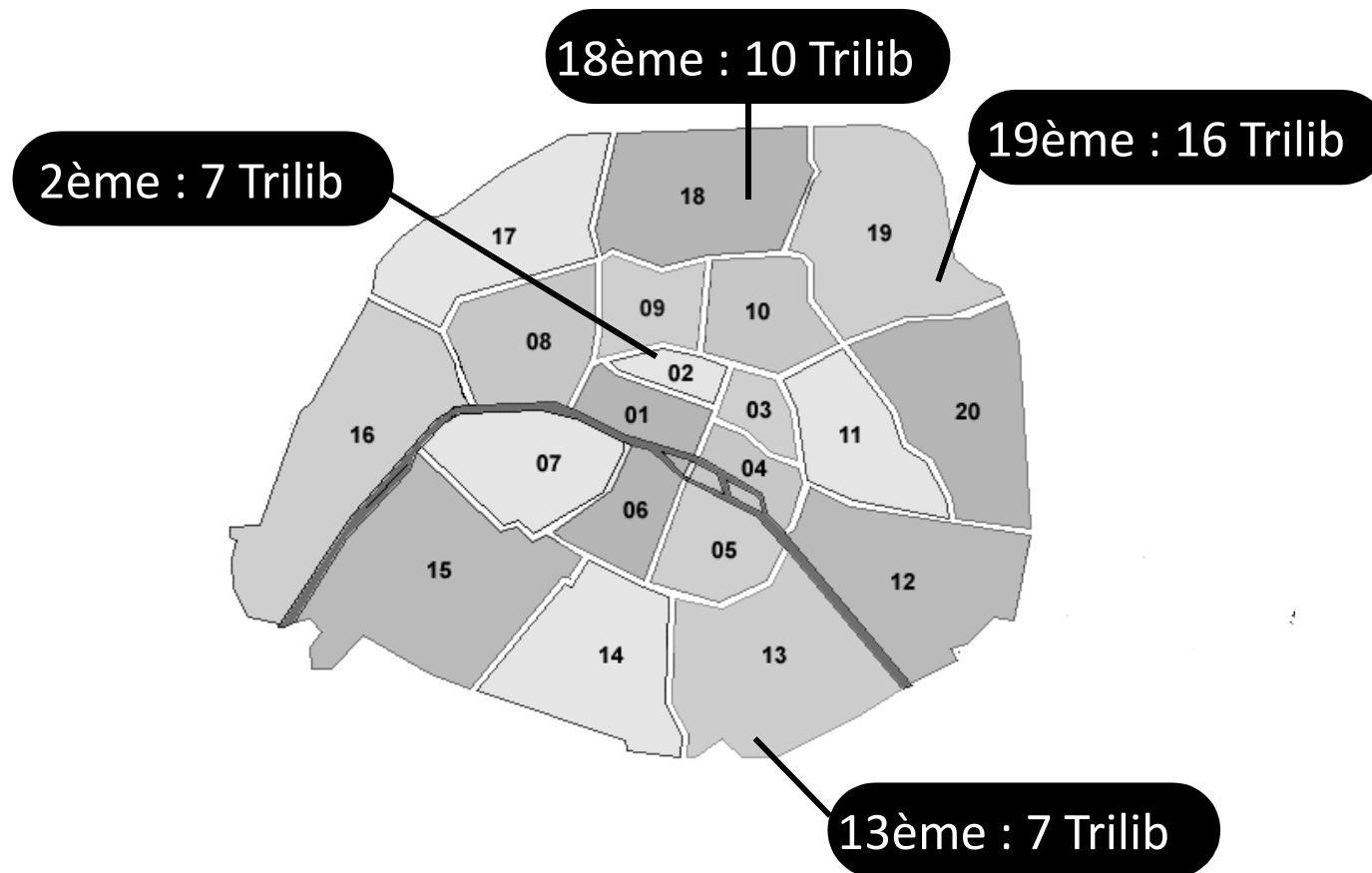


Trilib' répond à 3 objectifs :

1. Permettre à plus de Parisiens de trier
2. Donner une visibilité au tri sur l'espace public
3. Simplifier le geste en mutualisant les flux sur un mobilier unique de tri

40 Trilib dans 4 arrondissements

Dans le cadre de cette expérimentation financée et pilotée par Citeo, 40 Trilib ont été installés entre mi-2016 et début 2017 dans 4 arrondissements pilotes représentant la diversité du tissu urbain parisien :



Trilib, comment ça marche ?

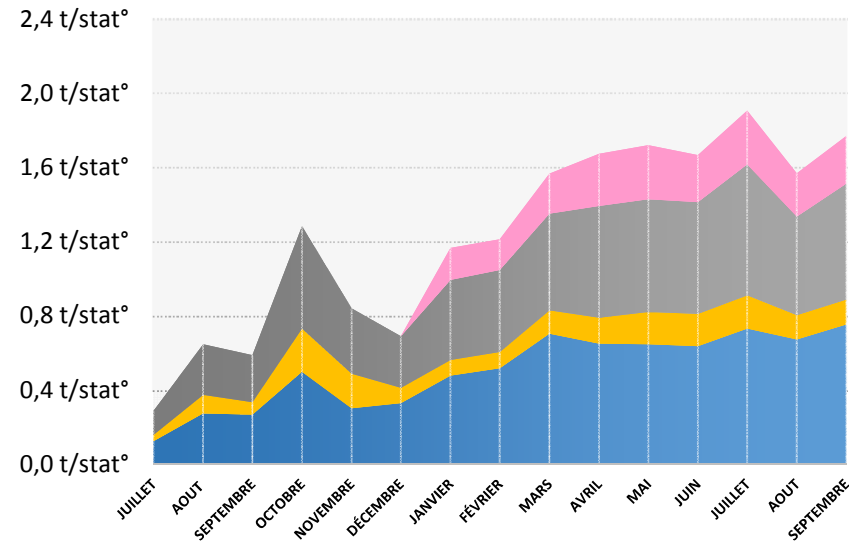
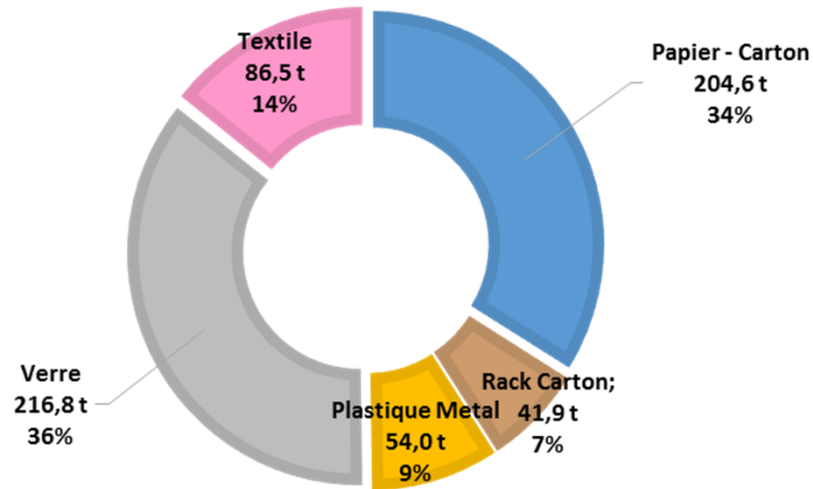
- Des stations modulaires abritant des bacs 4 roues collectés par des bennes classiques
- Un gabarit standard inférieur à 5m pour s'insérer dans la file de stationnement
- Un accès usagers côté trottoir avec ouverture « sans les mains » par pédale



- Une intégration de 5 flux y compris le textile : grands cartons - papier/cartons - plastique/métal/briques - verre

3 – Les premiers résultats

TRILIB - COMPOSITION DU FLUX COLLECTÉ
JANVIER- SEPTEMBRE 2017



- ➔ Environ 1,4 tonne / station/ mois, environ 1,8 t avec le textile
- ➔ Des performances dépassant fréquemment 1,5 t / station
- ➔ Une qualité très bonne : taux de refus 2 fois plus faible que le porte-à-porte (10% vs 20% pour la CS PAP à Paris)

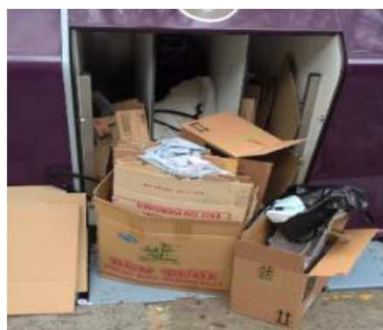
Evolution du Rack Carton

Constats :

Problèmes récurrents de propreté

Dépôts Sauvages

Baisse de la qualité du tri



Réponse 1
Fermeture du Rack
Modèle « Boite aux lettres »
en Juin-Juillet



Réponse 2
Sensibilisation des
professionnels /
utilisateurs



Réponse 3
Ajout d'une
signalétique
plus visible



Réponse 4
Intervention /
vigilance accrue -
Verbalisation

Limitation des nuisances sonores



Constats : 15 plaintes

Usage parfois nocturne
Usage par des professionnels
Une dizaine de stations
« sensibles »



Réponse 1

Sac Garni de mousse dans le bac
« SONOSAC » - Toutes les stations
équipées en janvier – février 2017



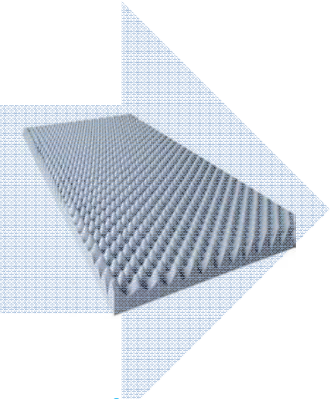
Réponse 2

Sensibilisation des
professionnels /
utilisateurs



Réponse 3

Ajout d'une
signalétique
plus visible



Réponse 4

Isolation Mousse
renforcée du toit et
des parois sur 11
stations tests
(fin juin 2017)
-8dB

Merci de votre attention